

FOR RENT

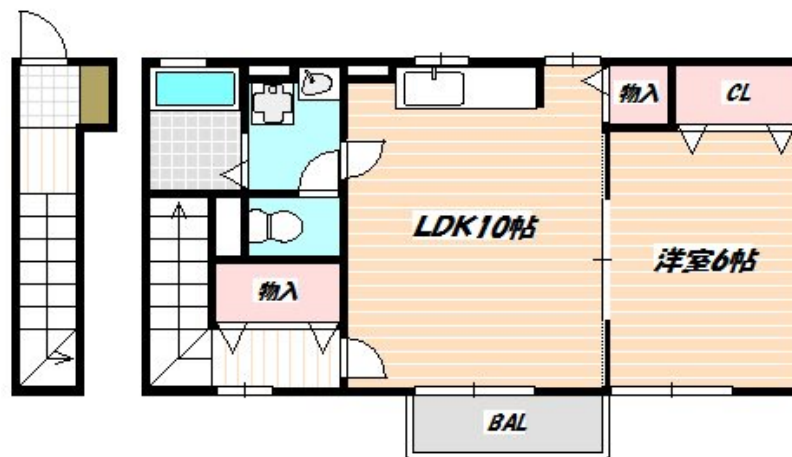
賃料	管理費等
106,000円	6,000円

2 F 以上, 2 面採光, 角住戸, 最上階, 上階無し

【外観】



【間取り図】



間取り	1LDK		
敷金	無	礼金	1.5ヶ月
敷引 / 償却金	-	保証金	-
物件種別	アパート		
建物名・部屋番号			
物件所在地	千葉県船橋市本中山 3 丁目		
交通	中央・総武線各停 下総中山駅 徒歩7分 東京メトロ東西線 原木中山駅 徒歩15分		
間取詳細	LDK(10畳) 洋室(6畳)		
構造・規模	軽量鉄骨 2階建 2階		
専有面積	48.98㎡	向き	南西
築年月	2009年9月	契約期間	2年
損害保険		入居時期	2026年3月14日予定
駐車場	無		
設備	TVインターホン, インターホン, エアコン, ガスキッチン, ガスコンロ設置可, クローゼット, シャワー, ト		
その他費用	[一時金] ルームクリーニング料金: 60,500円 カードキー発行量: 16,500円		
入居諸条件	ペット不可		
保証会社	必須 初回保証35,000円 月額賃料等合計額×1%+800円 更新: 1万円/1年		
備考			

図面と現況が異なる場合は現況が優先となります。

間取りの「S」はサービスルーム(納戸)です。

情報更新日2026年2月4日

No.nf0000021727

お問合せ先



国土交通大臣(4)第7875号

(公社)全日本不動産協会会員, (公社)首都圏不動産公正取引協議会加盟

CLC不動産コミュニティ株式会社 西船橋店

千葉県船橋市西船 4 丁目22-5マスタンプビル式号館4階

TEL:047-495-5601

E-mail: nishifuna@clcnet.jp

URL: https://clcnetwork.co.jp/shop_nishifuna.html



携帯サイトから物件詳細を閲覧できます！

取引態様	手数料負担の割合	貸主	借主
仲介元付(一般)	手数料配分の割合	元付	客付