

FOR RENT

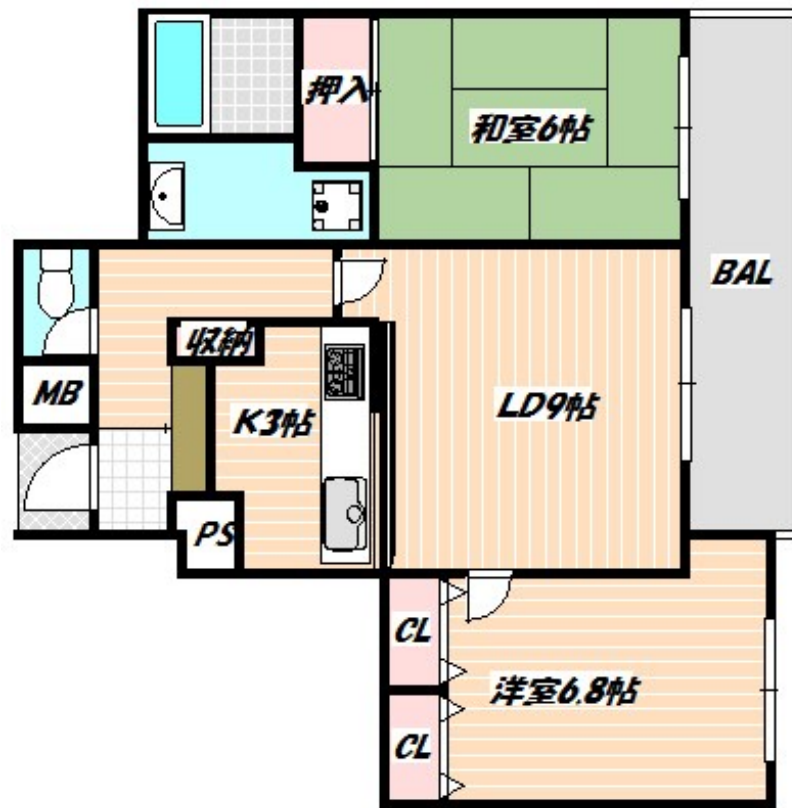
賃料	管理費等
94,000円	5,000円

2F以上, 2面採光, オートロック, 角住戸, 玄関ホール, 振り分け, 陽当たり良好, 外壁タイル張り, 閑静な住宅街

【外観】



【間取り図】



図面と現況が異なる場合は現況が優先となります。

間取りの「S」はサービスルーム(納戸)です。

間取り	2LDK		
敷金	1ヶ月	礼金	無
敷引/償却金	-	保証金	-
物件種別	マンション		
建物名・部屋番号			
物件所在地	千葉県船橋市行田町		
交通	武蔵野線 船橋法典駅 徒歩13分 中央・総武線各停 西船橋駅 徒歩29分		
間取詳細	LDK(12畳) 洋室(6.8畳) 和室(6畳)		
構造・規模	鉄筋コンクリート 5階建 2階		
専有面積	61.08㎡	向き	南西
築年月	1990年4月	契約期間	2年
損害保険	有	入居時期	2026年6月10日予定
駐車場	駐輪場 バイク置き場		
設備	3口以上コンロ, C A T V, インターホン, ガス給湯, グリル, クローゼット, システムキッチン, シャワー,		
その他費用	[一時金] 安心入居サポート: 19,800円		
入居諸条件	ペット可 二人可		
保証会社	必須 (日本セーフティー) 契約時、月額賃料等総額の60% 年間保証委託料年毎10,000円(賃料口座引)		
備考			

情報更新日2026年4月30日

No.nf000021713

お問合せ先



国土交通大臣(4)第7875号

(公社)全日本不動産協会会員, (公社)首都圏不動産公正取引協議会加盟

CLC不動産コミュニティ株式会社 西船橋店

千葉県船橋市西船4丁目22-5マスタビル式号館4階

TEL:047-495-5601

E-mail: nishifuna@clcnet.jp

URL: https://clcnetwork.co.jp/shop_nishifuna.html



携帯サイトから物件詳細を閲覧できます!

取引態様	手数料負担の割合	貸主	借主
仲介元付(一般)	手数料配分の割合	元付	客付