

FOR RENT

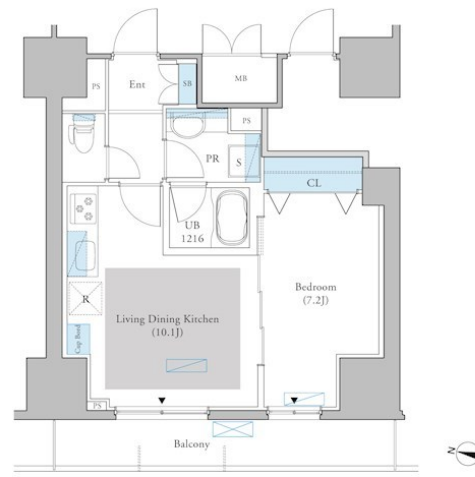
賃料	管理費等
145,000円	10,000円

2F以上,オートロック,モニタ付オートロック,玄関ホール,最上階,上階無し,眺望良好,通風良好,タワー型マンション,駅まで平坦,外壁コンクリート,平坦地,防犯カメラ,メールボックス,セキュリティ会社加

【外観】



【間取り図】



図面と現況が異なる場合は現況が優先となります。

間取りの「S」はサービスルーム(納戸)です。

間取り	1LDK		
敷金	1ヶ月	礼金	無
敷引/償却金	-	保証金	-
物件種別	マンション		
建物名・部屋番号			
物件所在地	千葉県千葉市中央区中央3丁目		
交通	総武線快速 千葉駅 徒歩12分 千葉都市モノレール 霞川公園駅 徒歩3分		
間取詳細	LDK(10.1畳) 洋室(7.2畳)		
構造・規模	鉄筋コンクリート 16階建 16階		
専有面積	42.07㎡	向き	西
築年月	2019年3月下旬	契約期間	2年
損害保険	有	入居時期	即時
駐車場	無		
設備	3口以上コンロ,3点給湯,CATV,TVインターホン,インターホン,エアコン,ガスキッチン,ガスコン		
その他費用	[備考] ペット飼育の際、¥2,000(別途消費税)が月額でかかります。		
入居諸条件	ペット可 二人可		
保証会社	必須 保証会社インストラスト 保証委託料:契約時、賃料総額60% 月々手数料:賃料等0.7%、1年		
備考			

情報更新日2025年3月6日

No.nf0000021280

お問合せ先



国土交通大臣(3)第7875号
(公社)全日本不動産協会会員,(公社)首都圏不動産公正取引協議会加盟

CLC不動産コミュニティ株式会社 西船橋支店(営業)

千葉県船橋市西船4丁目22-5マスタビル式号館4階

TEL:047-495-5601

E-mail: nishifuna@clcnet.jp

URL: https://clcnetwork.co.jp/shop_nishifuna.html



携帯サイトから物件詳細を閲覧できます!

取引態様	手数料負担の割合	貸主	借主
仲介元付(一般)	手数料配分の割合	元付	客付