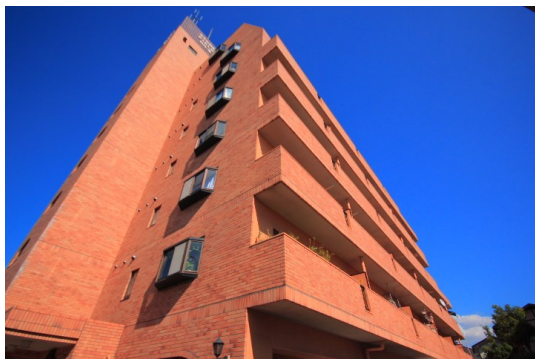


# FOR RENT

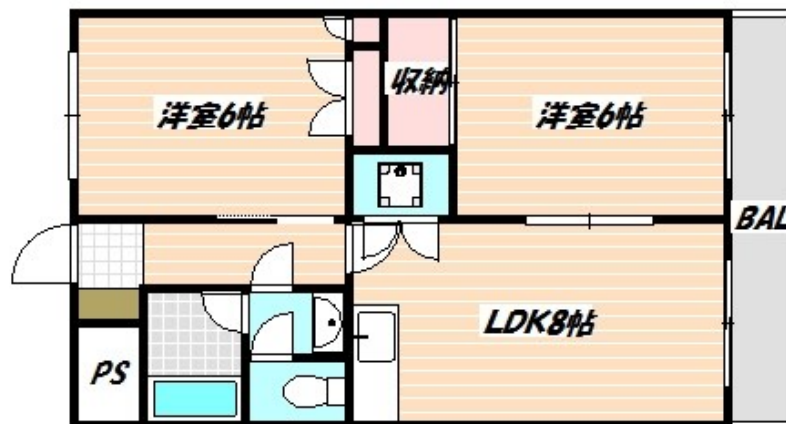
賃料	管理費等
90,000円	5,000円

2 F 以上,玄関ホール,振り分け,眺望良好,通風良好,陽当たり良好,駅まで平坦,外壁タイル張り,メールボックス

【外観】



【間取り図】



間取り	2LDK		
敷金	1ヶ月	礼金	無
敷引/償却金	-	保証金	-
物件種別	マンション		
建物名・部屋番号			
物件所在地	千葉県船橋市前原西1丁目		
交通	中央・総武線各停 東船橋駅 徒歩9分 中央・総武線各停 津田沼駅 徒歩17分		
間取詳細	洋室(6畳) 洋室(6畳) LDK(8畳)		
構造・規模	鉄筋コンクリート 8階建 3階		
専有面積	45.9㎡	向き	南
築年月	1989年12月	契約期間	2年
損害保険	有 22,500円 24ヶ月	入居時期	2026年7月中旬予定
駐車場	有(敷地内) 11000円/月 ~ 駐輪場 バイク置き場		
設備	3点給湯,BS,CATV,CATV使用料不要,TVインターホン,インターホン,エアコン,ガスキッチン		
その他費用	[一時金] 鍵交換費用:27,500円 安心入居サポート:19,800円 室内消毒費用:19,800円		
入居諸条件	ペット可 二人可 子供可		
保証会社	必須 契約時、月額賃料等総額の50% 年間保証委託料年毎10,000円		
備考			

図面と現況が異なる場合は現況が優先となります。

間取りの「S」はサービスルーム(納戸)です。

情報更新日2026年5月27日

No.nf0000021227

お問合せ先



国土交通大臣(4)第7875号

(公社)全日本不動産協会会員,(公社)首都圏不動産公正取引協議会加盟

**CLC不動産コミュニティ株式会社 西船橋店**

千葉県船橋市西船4丁目22-5マスタビル式号館4階

TEL:047-495-5601

E-mail:nishifuna@clcnet.jp

URL:https://clcnetwork.co.jp/shop\_nishifuna.html



携帯サイトから物件詳細を閲覧できます!

取引態様	手数料負担の割合	貸主	0%	借主	100%
仲介元付(一般)	手数料配分の割合	元付	0%	客付	100%