

FOR RENT

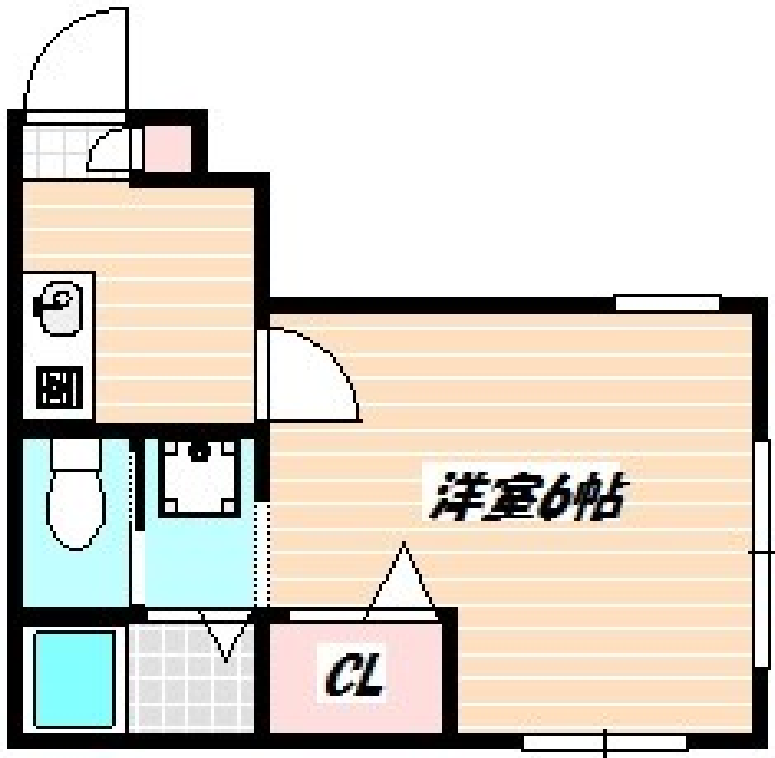
賃料	管理費等
58,000円	2,000円

全室東南向き,通風良好,電子キー,陽当たり良好,駅まで平坦,駅前,閑静な住宅街,始発駅,周辺交通量少なめ

【外観】



【間取り図】



間取り	1K		
敷金	無	礼金	無
敷引/償却金	-	保証金	-
物件種別	アパート		
建物名・部屋番号			
物件所在地	千葉県船橋市西船 1丁目		
交通	中央・総武線各停 西船橋駅 徒歩5分 京成本線 京成西船駅 徒歩9分		
間取詳細	K(2畳) 洋室(6畳)		
構造・規模	木造 2階建 1階		
専有面積	17㎡	向き	南
築年月	2002年7月下旬	契約期間	2年
損害保険	有 18,500円 24ヶ月	入居時期	即時
駐車場	無		
設備	CATV, TVインターホン, インターホン, エアコン, ガスキッチン, ガスコンロ 設置済, ガスレンジ付, ガ		
その他費用	[一時金] クリーニング費用: 56,000円 消毒施工費用: 16,500円 安心入居 サポート: 16,500円		
入居諸条件	ペット不可		
保証会社	必須 保証会社Casa 保証委託料: 契約時、月額賃料等総額の50% 1年毎10,000円		
備考			

図面と現況が異なる場合は現況が優先となります。

間取りの「S」はサービスルーム(納戸)です。

情報更新日2024年10月16日

No.nf0000020741



国土交通大臣(3)第7875号
(公社)全日本不動産協会会員, (公社)首都圏不動産公正取引協議会加盟
CLC不動産コミュニティ株式会社 西船橋支店(営業)
千葉県船橋市西船 4丁目22-5マスタビル式号館4階
TEL:047-495-5601
E-mail: nishifuna@clcnet.jp
URL: https://clcnetwork.co.jp/shop_nishifuna.html



携帯サイトから物件詳細を閲覧できます!

取引態様	手数料負担の割合	貸主	借主
仲介元付(一般)	手数料配分の割合	元付	客付