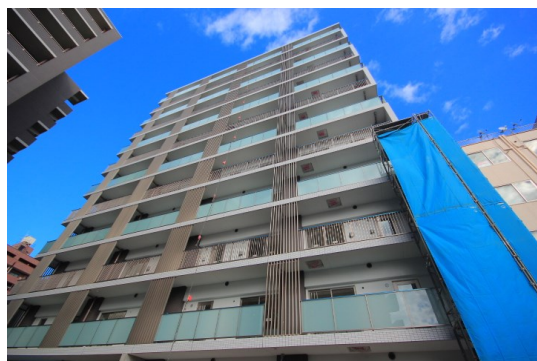


FOR RENT

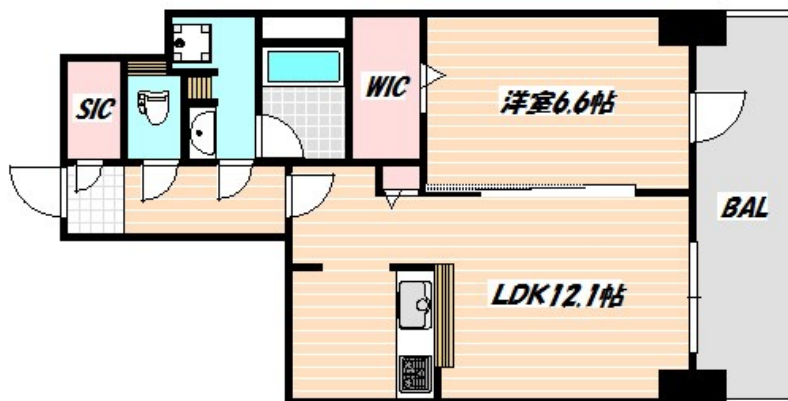
賃料	管理費等
131,000円	8,000円

2F以上,2面採光,オートロック,ダブルディンプルキー,ダブルロック,振り分け,通風良好,駅まで平坦,外壁タイル張り,始発駅,平坦地,防犯カメラ,メールボックス,平置駐車場

【外観】



【間取り図】



間取り	1LDK		
敷金	1ヶ月	礼金	1ヶ月
敷引/償却金	-	保証金	-
物件種別	マンション		
建物名・部屋番号			
物件所在地	千葉県船橋市葛飾町2丁目		
交通	中央・総武線各停 西船橋駅 徒歩5分 京成本線 京成西船駅 徒歩9分		
間取詳細	洋室(6.6畳) LDK(9.5畳)		
構造・規模	鉄筋コンクリート 12階建 2階		
専有面積	47.37㎡	向き	南
築年月	2019年2月中旬	契約期間	2年
損害保険	有	入居時期	2024年10月下旬予定
駐車場	有(敷地内) 19800円/月 ~ 駐輪場		
設備	3口以上コンロ,TVインターホン,インターホン,ウォークインクローゼット,エアコン,ガスキッチン,ガ		
その他費用			
入居諸条件	ペット不可 楽器等の使用不可		
保証会社	必須 保証会社: Heart One家賃保証サービス 初回、月額保証料の35% 月額、月額総賃料の1%		
備考			

図面と現況が異なる場合は現況が優先となります。

間取りの「S」はサービスルーム(納戸)です。

情報更新日2024年10月12日

No.nf000020598

お問合せ先



国土交通大臣(3)第7875号

(公社)全日本不動産協会会員,(公社)首都圏不動産公正取引協議会加盟

CLC不動産コミュニティ株式会社 西船橋支店(営業)

千葉県船橋市西船4丁目22-5マスタビル式号館4階

TEL:047-495-5601

E-mail: nishifuna@clcnet.jp

URL: https://clcnetwork.co.jp/shop_nishifuna.html



携帯サイトから物件詳細を閲覧できます!

取引態様	手数料負担の割合	貸主	借主
仲介先物	手数料配分の割合	元付	客付