

FOR RENT

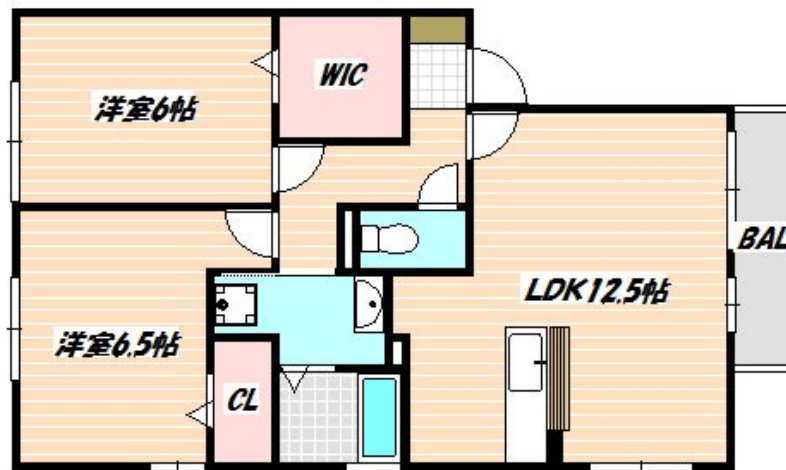
賃料	管理費等
110,000円	5,000円

2面採光,オートロック,カードキー,モニタ付オートロック,角住戸,玄関ホール,振り分け,通風良好,陽当たり良好,外壁タイル張り,閑静な住宅街,始発駅,防犯カメラ,メールボックス,平置駐車場

【外観】



【間取り図】



間取り	2LDK		
敷金	無	礼金	1.5ヶ月
敷引/償却金	-	保証金	-
物件種別	アパート		
建物名・部屋番号			
物件所在地	千葉県船橋市印内3丁目		
交通	中央・総武線各停 西船橋駅 徒歩19分 武蔵野線 船橋法典駅 徒歩22分		
間取詳細	LDK(12.5畳) 洋室(6.5畳) 洋室(6畳)		
構造・規模	軽量鉄骨 2階建 1階		
専有面積	59.58㎡	向き	南
築年月	2008年6月	契約期間	2年
損害保険	有	入居時期	即時
駐車場	有(敷地内) 9900円/月~ 駐輪場		
設備	3点給湯,BS,CATV,IHクッキングヒーター,TVインターホン,インターホン,ウォークインクロー		
その他費用	[一時金] ルームクリーニング料金: 72,050円 カードキー発行料: 16,500円		
入居諸条件	ペット不可		
保証会社	必須 初回保証35,000円 月額賃料等合計額×1%+800円 更新: 1万円/1年		
備考			

図面と現況が異なる場合は現況が優先となります。

間取りの「S」はサービスルーム(納戸)です。

情報更新日2024年9月13日

No.nf0000020282

お問合せ先



国土交通大臣(3)第7875号

(公社)全日本不動産協会会員,(公社)首都圏不動産公正取引協議会加盟

CLC不動産コミュニティ株式会社 西船橋支店(営業)

千葉県船橋市西船4丁目22-5マスタビル式号館4階

TEL:047-495-5601

E-mail: nishifuna@clcnet.jp

URL: https://clcnetwork.co.jp/shop_nishifuna.html



携帯サイトから物件詳細を閲覧できます!

取引態様	手数料負担の割合	貸主	0%	借主	100%
仲介元付(一般)	手数料配分の割合	元付	0%	客付	100%