

# FOR RENT

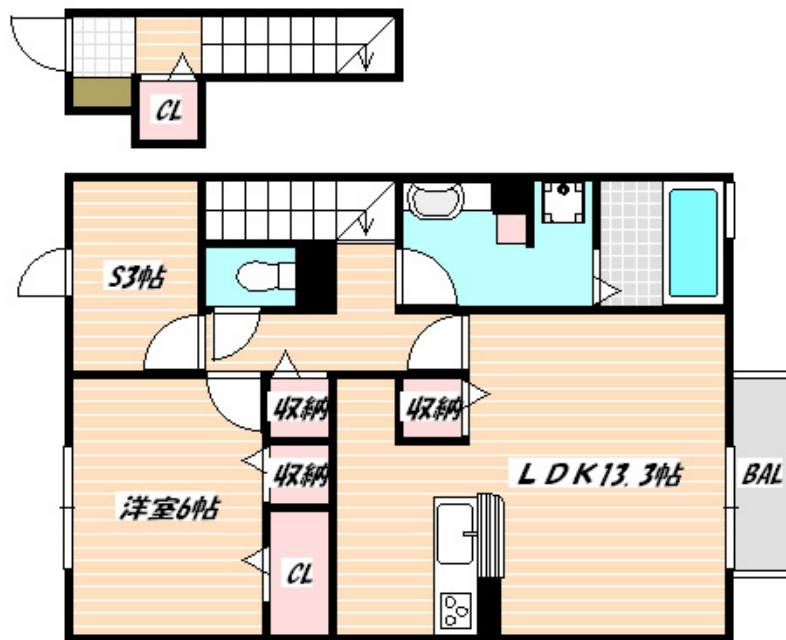
賃料	管理費等
108,000円	6,500円

24時間緊急通報システム, 2F以上, カードキー, セキュリティ有り, 玄関ホール, 最上階, 上階無し, 振り分け, 陽当たり良好, 外壁タイル張り, 閑静な住宅街, 始発駅, メールボックス, セキュリティ会社加入済

### 【外観】



### 【間取り図】



図面と現況が異なる場合は現況が優先となります。

間取りの「S」はサービスルーム(納戸)です。

間取り	1SLDK		
敷金	無	礼金	1ヶ月
敷引/償却金	-	保証金	-
物件種別	アパート		
建物名・部屋番号			
物件所在地	千葉県市川市若宮2丁目		
交通	京成本線 東中山駅 徒歩14分 武蔵野線 船橋法典駅 徒歩20分		
間取詳細	LDK(13.3畳) 洋室(6畳) S(3畳)		
構造・規模	軽量鉄骨 2階建 2階		
専有面積	61.28㎡	向き	
築年月	2015年3月	契約期間	2年
損害保険	有	入居時期	2026年7月10日予定
駐車場	駐輪場		
設備	2口コンロ, IHクッキングヒーター, TVインターホン, インターホン, エアコン, カウンターキッチン, グ		
その他費用	[一時金] ルームクリーニング料金: 88,000円 D-roomCardキー料金: 16,500円 ICロック電池(初回): 2,750円		
入居諸条件	ペット不可 楽器等の使用不可 二人可		
保証会社	必須 初回保証料: 月額賃料等合計額×50% 月額保証料: 月額賃料等×1.0%		
備考	当物件をご契約時にTポイントが貯まる		

情報更新日2026年6月15日

No.nf000020049

お問合せ先



国土交通大臣(4)第7875号

(公社)全日本不動産協会会員, (公社)首都圏不動産公正取引協議会加盟

**CLC不動産コミュニティ株式会社 西船橋店**

千葉県船橋市西船4丁目22-5マスタビル式号館4階

TEL:047-495-5601

E-mail: nishifuna@clcnet.jp

URL: https://clcnetwork.co.jp/shop\_nishifuna.html



携帯サイトから物件詳細を閲覧できます!

取引態様	手数料負担の割合	貸主	借主
仲介先物	手数料配分の割合	元付	客付