

# FOR RENT

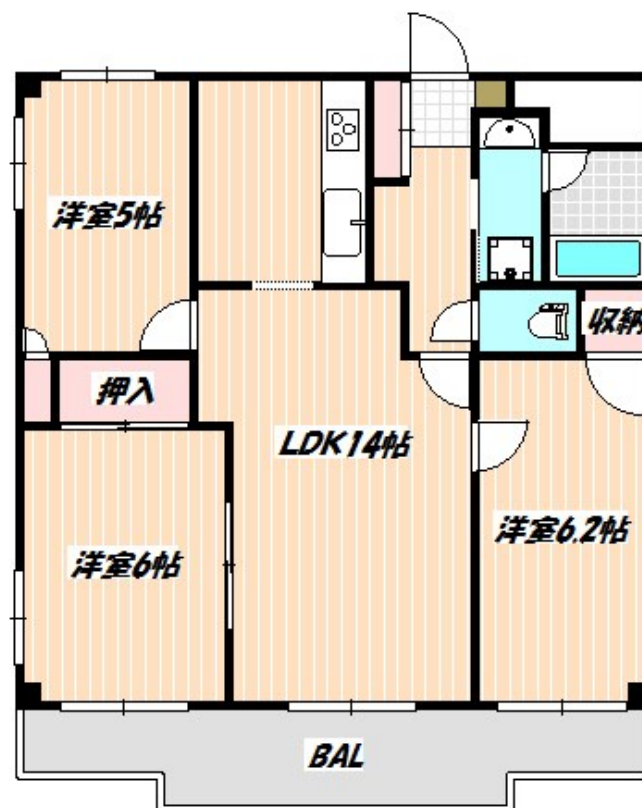
賃料	管理費等
122,000円	10,000円

2面採光,オートロック,角住戸,振り分け,眺望良好,通風良好,陽当たり良好,閑静な住宅街,メールボックス,平置駐車場

【外観】



【間取り図】



間取り	3LDK		
敷金	無	礼金	2ヶ月
敷引 / 償却金	-	保証金	-
物件種別	マンション		
建物名・部屋番号			
物件所在地	千葉県船橋市藤原1丁目		
交通	武蔵野線 船橋法典駅 徒歩7分		
間取詳細	洋室(6.2畳) 洋室(4.9畳) 洋室(6畳) LDK(14畳)		
構造・規模	鉄筋コンクリート 5階建 4階		
専有面積	65.52㎡	向き	南西
築年月	1995年3月	契約期間	2年
損害保険	有	入居時期	2026年3月16日予定
駐車場	有(敷地内) 11000円/月 ~ 駐輪場 バイク置き場		
設備	3口以上コンロ, 3点給湯, C A T V, インターホン, エアコン, ガスキッチン, ガスコンロ設置可, ガスレン		
その他費用	[一時金] ルームクリーニング料金: 88,000円		
入居諸条件	ペット不可		
保証会社	必須 初回保証料: 35,000円 月額保証料賃料等総額の1% + 800円		
備考			

図面と現況が異なる場合は現況が優先となります。

間取りの「S」はサービスルーム(納戸)です。

情報更新日2026年2月4日

No.nf0000019909

お問合せ先



国土交通大臣(4)第7875号

(公社)全日本不動産協会会員, (公社)首都圏不動産公正取引協議会加盟

**CLC不動産コミュニティ株式会社 西船橋店**

千葉県船橋市西船4丁目22-5マスタビル式号館4階

TEL:047-495-5601

E-mail: nishifuna@clcnet.jp

URL: https://clcnetwork.co.jp/shop\_nishifuna.html



携帯サイトから物件詳細を閲覧できます!

取引態様	手数料負担の割合	貸主	0%	借主	100%
仲介先物	手数料配分の割合	元付	0%	客付	100%