

# FOR RENT

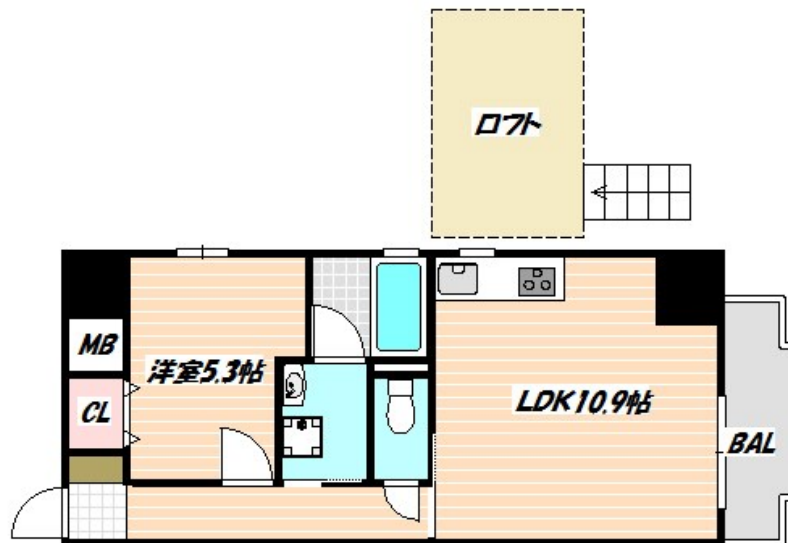
賃料	管理費等
125,000円	10,000円

2F以上,2面採光,オートロック,ディンプルキー,モニタ付オートロック,ロフト,角住戸,玄関ホール,高層階,振り分け,眺望良好,通風良好,南面リビング,陽当たり良好,駅まで平坦,外壁タイル張り,閑静な

【外観】



【間取り図】



間取り	1LDK		
敷金	1ヶ月	礼金	1ヶ月
敷引/償却金	-	保証金	-
物件種別	マンション		
建物名・部屋番号			
物件所在地	千葉県船橋市東船橋4丁目		
交通	中央・総武線各停 東船橋駅 徒歩4分 京成本線 船橋競馬場駅 徒歩20分		
間取詳細	LDK(10.9畳) 洋室(5.3畳)		
構造・規模	鉄筋コンクリート 6階建 5階		
専有面積	41.97㎡	向き	南
築年月	2010年3月	契約期間	2年
損害保険	有 18,500円 24ヶ月	入居時期	2026年7月中旬予定
駐車場	有(敷地内) 12000円/月~ 駐輪場 バイク置き場		
設備	3口以上コンロ, 3点給湯, CATV, TVインターホン, インターホン, エアコン, ガスキッチン, ガスコン		
その他費用	[一時金] 室内消毒費用: 19,800円 安心入居サポート: 19,800円		
入居諸条件	ペット不可 二人可 子供可		
保証会社	必須 契約時、月額賃料等総額の50% 年間保証委託料年毎10,000円		
備考			

図面と現況が異なる場合は現況が優先となります。

間取りの「S」はサービスルーム(納戸)です。

情報更新日2026年5月27日

No.nf000019903

お問合せ先



国土交通大臣(4)第7875号

(公社)全日本不動産協会会員, (公社)首都圏不動産公正取引協議会加盟

**CLC不動産コミュニティ株式会社 西船橋店**

千葉県船橋市西船4丁目22-5マスタビル式号館4階

TEL:047-495-5601

E-mail: nishifuna@clcnet.jp

URL: https://clcnetwork.co.jp/shop\_nishifuna.html



携帯サイトから物件詳細を閲覧できます!

取引態様	手数料負担の割合	貸主	0%	借主	100%
仲介元付(一般)	手数料配分の割合	元付	0%	客付	100%