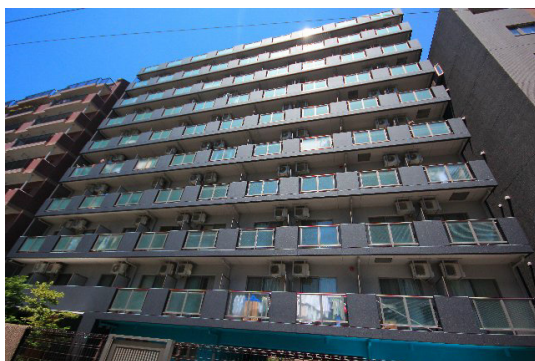


FOR RENT

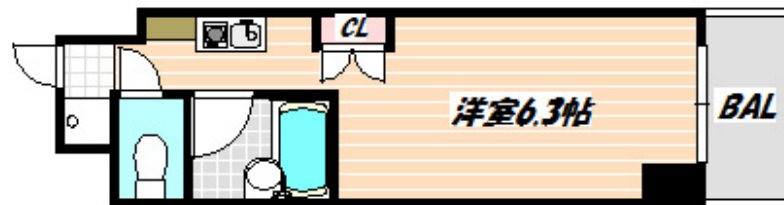
賃料	管理費等
73,000円	5,000円

24時間緊急通報システム, 2F以上, オートロック, ディンプルキー, 通風良好, 陽当たり良好, 駅まで平坦, 駅前, 外壁タイル張り, 閑静な住宅街, 始発駅, 防犯カメラ, メールボックス, 平置駐車場, 舗装駐車場

【外観】



【間取り図】



間取り	1R		
敷金	1ヶ月	礼金	無
敷引/償却金	-	保証金	-
物件種別	マンション		
建物名・部屋番号			
物件所在地	千葉県船橋市西船4丁目		
交通	中央・総武線各停 西船橋駅 徒歩3分 京成本線 京成西船駅 徒歩6分		
間取詳細	洋室(6.3畳)		
構造・規模	鉄骨鉄筋コンクリート 10階建 3階		
専有面積	19.72㎡	向き	南東
築年月	2001年3月	契約期間	2年
損害保険	有	入居時期	2026年9月13日予定
駐車場	有(敷地内) 13200円/月 ~ 駐輪場		
設備	BS, CATV, IHキッチンヒーター, TVインターホン, インターホン, エアコン, クローゼット, シャ		
その他費用	[一時金] 鍵交換費用: 22,000円 [備考] 契約時必要1年未満で解約された場合は違約金(賃料の1か月分相当額)が発生します。		
入居諸条件	ペット不可		
保証会社	必須 初回保証委託料: 月額賃料等総額の40%。年間保証委託料は1万円/年ごと		
備考			

図面と現況が異なる場合は現況が優先となります。

間取りの「S」はサービスルーム(納戸)です。

情報更新日2026年6月21日

No.nf000019691

お問合せ先



国土交通大臣(4)第7875号

(公社)全日本不動産協会会員, (公社)首都圏不動産公正取引協議会加盟

CLC不動産コミュニティ株式会社 西船橋店

千葉県船橋市西船4丁目22-5マスタビル式号館4階

TEL:047-495-5601

E-mail: nishifuna@clcnet.jp

URL: https://clcnetwork.co.jp/shop_nishifuna.html



携帯サイトから物件詳細を閲覧できます!

取引態様	手数料負担の割合	貸主	借主
仲介先物	手数料配分の割合	元付	客付

不動産コード: 2100062

物件管理コード: 1131240843310000049141

取引条件の有効期限は情報更新日より30日間となります。