

FOR RENT

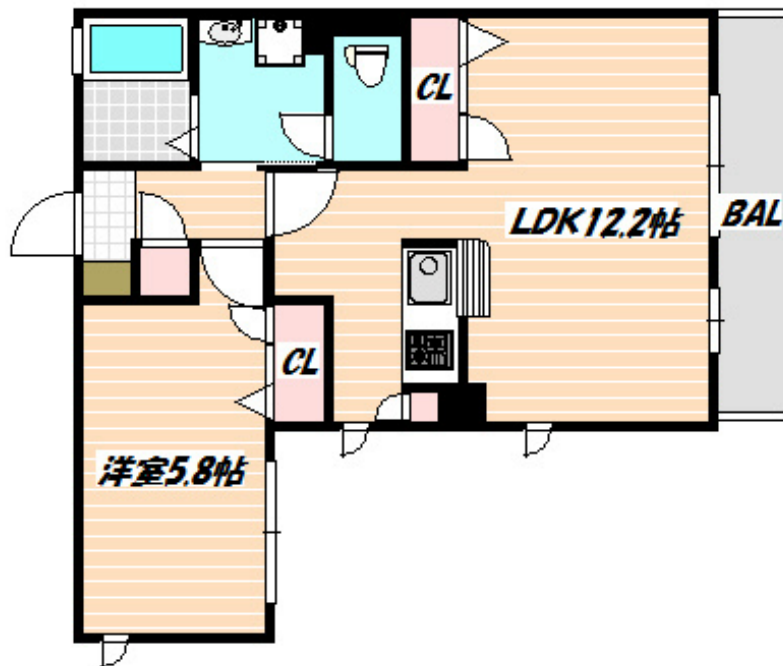
賃料	管理費等
105,000円	0円

2F以上,オートロック,ダブルロック,ディンプルキー,モニタ付オートロック,角住戸,玄関ホール,最上階,上階無し,通風良好,陽当たり良好,駅まで平坦,外壁タイル張り,閑静な住宅街,メールボックス

【外観】



【間取り図】



間取り	1LDK		
敷金	1ヶ月	礼金	無
敷引/償却金	-	保証金	-
物件種別	マンション		
建物名・部屋番号			
物件所在地	千葉県船橋市海神1丁目		
交通	中央・総武線各停 船橋駅 徒歩10分 京成本線 海神駅 徒歩10分		
間取詳細	LDK(12.2畳) 洋室(5.8畳)		
構造・規模	鉄骨 3階建 3階		
専有面積	42.5㎡	向き	南
築年月	2009年1月	契約期間	2年
損害保険	有	入居時期	2026年7月20日予定
駐車場	無 駐輪場		
設備	2口コンロ,3点給湯,CATV,TVインターホン,インターホン,エアコン,カウンターキッチン,ガスキ		
その他費用	[一時金] 安心入居サポート:16,500円 鍵交換費用:16,500円		
入居諸条件	ペット不可 二人可		
保証会社	必須(全保連) 契約時、月額賃料等総額の60% 月次保証料1.2%		
備考			

図面と現況が異なる場合は現況が優先となります。

間取りの「S」はサービスルーム(納戸)です。

情報更新日2026年7月1日

No.nf000019584

お問合せ先



国土交通大臣(4)第7875号

(公社)全日本不動産協会会員,(公社)首都圏不動産公正取引協議会加盟

CLC不動産コミュニティ株式会社 西船橋店

千葉県船橋市西船4丁目22-5マスタビル式号館4階

TEL:047-495-5601

E-mail:nishifuna@clcnet.jp

URL:https://clcnetwork.co.jp/shop_nishifuna.html



携帯サイトから物件詳細を閲覧できます!

取引態様	手数料負担の割合	貸主	借主
仲介元付(一般)	手数料配分の割合	元付	客付