

FOR RENT

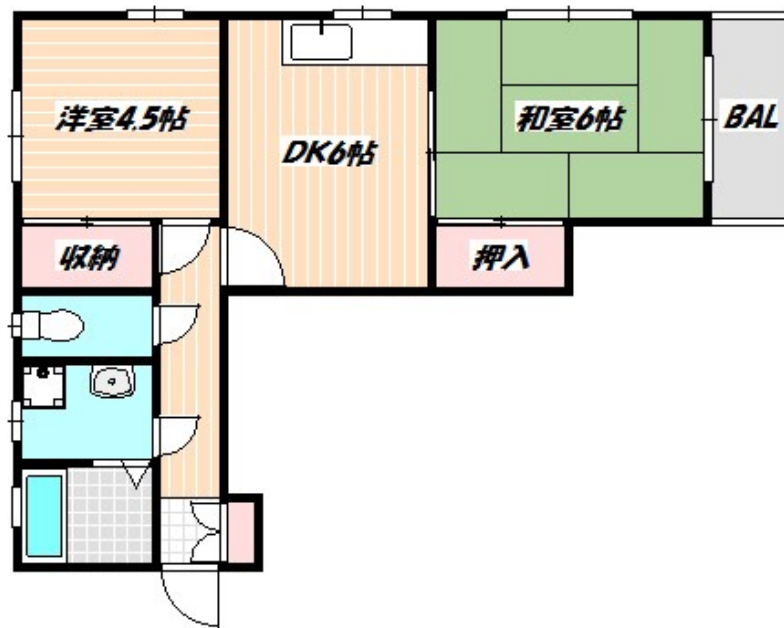
賃料	管理費等
70,000円	2,000円

2面採光,角住戸,玄関ホール,振り分け,眺望良好,通風良好,陽当たり良好,閑静な住宅街,高台に立地,始発駅

【外観】



【間取り図】



間取り	2DK		
敷金	無	礼金	無
敷引 / 償却金	-	保証金	-
物件種別	アパート		
建物名・部屋番号			
物件所在地	千葉県船橋市海神5丁目		
交通	中央・総武線各停 西船橋駅 徒歩15分 京成本線 海神駅 徒歩6分		
間取詳細	DK(6畳) 洋室(4.5畳) 和室(6畳)		
構造・規模	木造 2階建 1階		
専有面積	42.9㎡	向き	南
築年月	1995年3月	契約期間	2年
損害保険	有	入居時期	2026年2月26日予定
駐車場	無 駐輪場 バイク置き場		
設備	2口コンロ, 3点給湯, C A T V, インターホン, エアコン, ガスキッチン, ガスコンロ設置済, ガス給湯, シ		
その他費用	[一時金] 退去クリーニング費用: 50,600円		
入居諸条件	ペット可 学生可 二人可 法人可 ルームシェア可		
保証会社	必須 契約時、月額賃料等総額の50% 年間保証委託料年毎10,000円		
備考			

図面と現況が異なる場合は現況が優先となります。

間取りの「S」はサービスルーム(納戸)です。

情報更新日2026年2月19日

No.nf0000019493

お問合せ先



国土交通大臣(4)第7875号

(公社)全日本不動産協会会員, (公社)首都圏不動産公正取引協議会加盟

CLC不動産コミュニティ株式会社 西船橋店

千葉県船橋市西船4丁目22-5マスタビル式号館4階

TEL:047-495-5601

E-mail: nishifuna@clcnet.jp

URL: https://clcnetwork.co.jp/shop_nishifuna.html



携帯サイトから物件詳細を閲覧できます！

取引態様	手数料負担の割合	貸主	0%	借主	100%
仲介元付(一般)	手数料配分の割合	元付	0%	客付	100%