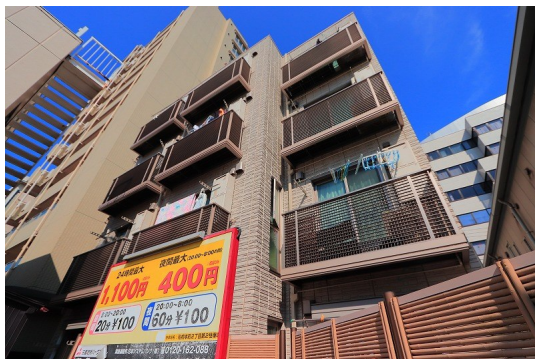


FOR RENT

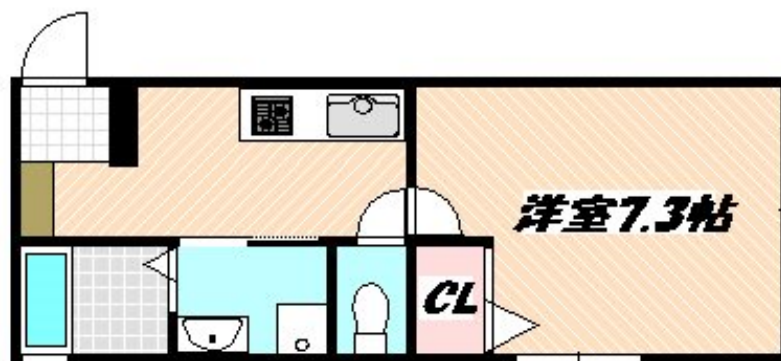
賃料	管理費等
79,800円	0円

2 F 以上, 2 面採光, オートロック, ダブルロック, モニタ付オートロック, 角住戸, 眺望良好, 通風良好, 駅まで平坦, 外壁タイル張り, 閑静な住宅街, メールボックス

【外観】



【間取り図】



間取り	1K		
敷金	1ヶ月	礼金	無
敷引 / 償却金	-	保証金	-
物件種別	マンション		
建物名・部屋番号			
物件所在地	千葉県船橋市本町 2 丁目		
交通	中央・総武線各停 船橋駅 徒歩9分 東葉高速線 東海神駅 徒歩15分		
間取詳細	洋室(7.3畳) K(3畳)		
構造・規模	鉄骨 4階建 3階		
専有面積	26.52㎡	向き	西
築年月	2012年3月	契約期間	2年
損害保険	有 17,000円	入居時期	相談
駐車場	無 駐輪場		
設備	2 口コンロ, 3 点給湯, B S, C S, T V インターホン, T V 付浴室, インターホン, エアコン, ガスキッチン		
その他費用			
入居諸条件	ペット可		
保証会社	必須 契約時、月額賃料等総額の60% 月次保証料1.2%		
備考			

図面と現況が異なる場合は現況が優先となります。

間取りの「S」はサービスルーム(納戸)です。

情報更新日2026年1月29日

No.nf0000019391

お問合せ先



国土交通大臣(4)第7875号

(公社)全日本不動産協会会員, (公社)首都圏不動産公正取引協議会加盟

CLC不動産コミュニティ株式会社 西船橋店

千葉県船橋市西船 4 丁目22-5マスタンプル式号館4階

TEL:047-495-5601

E-mail : nishifuna@clcnet.jp

URL : https://clcnetwork.co.jp/shop_nishifuna.html



携帯サイトから物件詳細を閲覧できます！

取引態様	手数料負担の割合	貸主	借主
仲介元付(一般)	手数料配分の割合	元付	客付