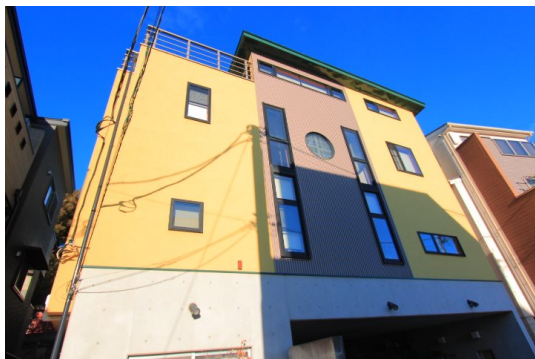


FOR RENT

賃料	管理費等
62,000円	2,000円

2面採光,角住戸,通風良好,陽当たり良好,外壁コンクリート,閑静な住宅街,始発駅,防犯カメラ,メールボックス,周辺交通量少なめ

【外観】



【間取り図】



間取り	1R		
敷金	無	礼金	無
敷引 / 償却金	-	保証金	-
物件種別	マンション		
建物名・部屋番号			
物件所在地	千葉県船橋市海神6丁目		
交通	中央・総武線各停 西船橋駅 徒歩13分 京成本線 海神駅 徒歩3分		
間取詳細	洋室(8畳)		
構造・規模	鉄筋コンクリート 3階建 1階		
専有面積	20.05㎡	向き	南
築年月	2002年9月17日	契約期間	2年
損害保険	有	入居時期	2026年3月上旬予定
駐車場	無 駐輪場 バイク置き場		
設備	2口コンロ,TVインターホン,インターホン,エアコン,ガスキッチン,ガスコンロ設置済,ガス給湯,クロ		
その他費用	[一時金] 退去負担金: 44,000円		
入居諸条件	ペット不可		
保証会社	必須 保証会社Casa 保証委託料: 契約時、月額賃料等総額の50% 年間保証委託料年毎10,000円		
備考			

図面と現況が異なる場合は現況が優先となります。

間取りの「S」はサービスルーム(納戸)です。

情報更新日2026年1月21日

No.nf0000019213

お問合せ先



国土交通大臣(4)第7875号

(公社)全日本不動産協会会員,(公社)首都圏不動産公正取引協議会加盟

CLC不動産コミュニティ株式会社 西船橋店

千葉県船橋市西船4丁目22-5マスタンプビル式号館4階

TEL:047-495-5601

E-mail: nishifuna@clcnet.jp

URL: https://clcnetwork.co.jp/shop_nishifuna.html



携帯サイトから物件詳細を閲覧できます！

取引態様	手数料負担の割合	貸主	借主
仲介元付(一般)	手数料配分の割合	元付	客付