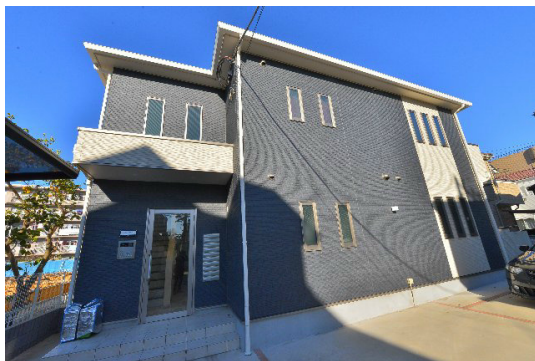


FOR RENT

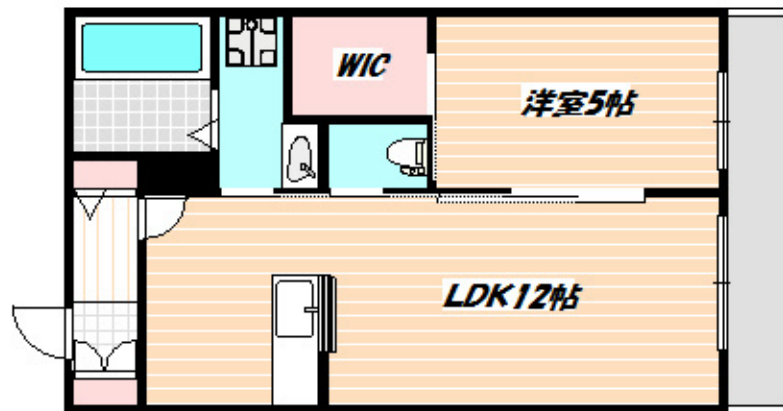
賃料	管理費等
79,000円	4,000円

2面採光,オートロック,玄関ホール,通風良好,閑静な住宅街,メールボックス

【外観】



【間取り図】



間取り	1LDK		
敷金	1ヶ月	礼金	1ヶ月
敷引 / 償却金	-	保証金	-
物件種別	アパート		
建物名・部屋番号			
物件所在地	千葉県習志野市谷津2丁目		
交通	京成本線 谷津駅 徒歩6分 総武線快速 津田沼駅 徒歩17分		
間取詳細	洋室(5畳) LDK(12畳)		
構造・規模	木造 2階建 1階		
専有面積	40.96㎡	向き	東
築年月	2014年8月上旬	契約期間	2年
損害保険	有	入居時期	即時
駐車場	空無 駐輪場 バイク置き場		
設備	CATV, TVインターホン, インターホン, ウォークインクローゼット, エアコン, カウンターキッチン, ガ		
その他費用	[一時金] 鍵交換: 22,000円 消毒施工: 16,500円		
入居諸条件	ペット不可 二人可		
保証会社	必須 契約時、月額賃料等総額の50% 年間保証委託料年毎10,000円		
備考			

図面と現況が異なる場合は現況が優先となります。

間取りの「S」はサービスルーム(納戸)です。

情報更新日2025年12月4日

No.nf0000018654

お問合せ先



国土交通大臣(4)第7875号

(公社)全日本不動産協会会員, (公社)首都圏不動産公正取引協議会加盟

CLC不動産コミュニティ株式会社 西船橋店

千葉県船橋市西船4丁目22-5マスタンプビル式号館4階

TEL:047-495-5601

E-mail: nishifuna@clcnet.jp

URL: https://clcnetwork.co.jp/shop_nishifuna.html



携帯サイトから物件詳細を閲覧できます！

取引態様	手数料負担の割合	貸主	0%	借主	100%
仲介元付(一般)	手数料配分の割合	元付	0%	客付	100%