

FOR RENT

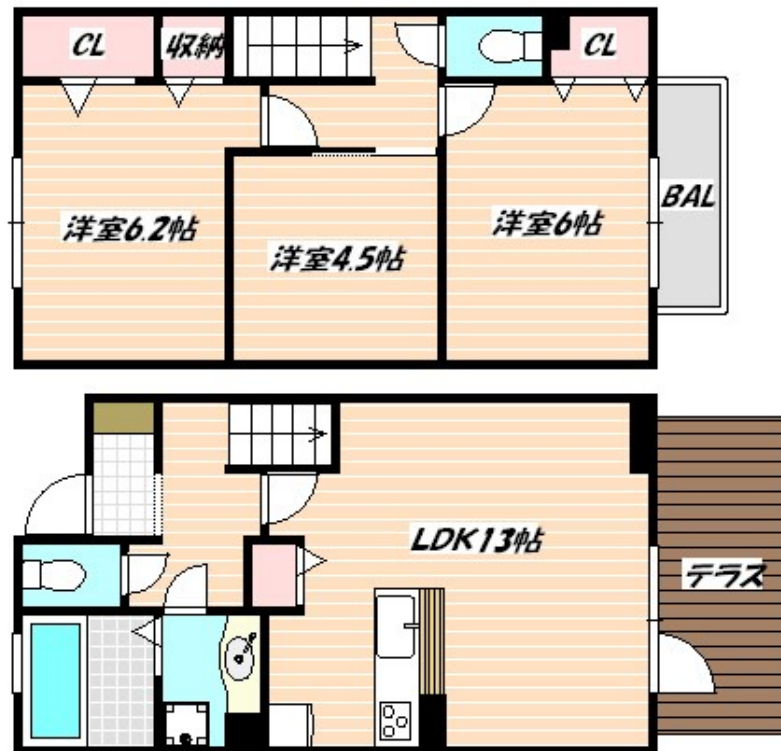
賃料	管理費等
168,000円	7,000円

24時間緊急通報システム, 2F以上, 2面採光, オートロック, カードキー, セキュリティ有り, メゾネット, 玄関ホール, 最上階, 上階無し, 振り分け, 眺望良好, 通風良好, 陽当たり良好, 外壁タイル張り, 閑静な住

【外観】



【間取り図】



間取り	3LDK		
敷金	無	礼金	2ヶ月
敷引 / 償却金	-	保証金	-
物件種別	アパート		
建物名・部屋番号			
物件所在地	千葉県市川市原木1丁目		
交通	東京メトロ東西線 原木中山駅 徒歩5分 中央・総武線各停 西船橋駅 徒歩20分		
間取詳細	LDK(13畳) 洋室(6.2畳) 洋室(4.5畳) 洋室(6畳)		
構造・規模	軽量鉄骨 2階建 1-2階		
専有面積	73.46㎡	向き	西
築年月	2013年6月	契約期間	2年
損害保険	有	入居時期	2026年2月中旬予定
駐車場	有(敷地内) 11000円/月 ~ 駐輪場		
設備	24時間換気システム, 3口以上コンロ, 3点給湯, CATV, IHクッキングヒーター, TVインターホン,		
その他費用	[一時金] カードキー発行料: 16,500円 ルームクリーニング費: 99,000円		
入居諸条件	ペット可 楽器等の使用不可 二人可 子供可		
保証会社	必須 初回保証料: 35000円 月額保証料: 月額賃料等総額の1% + 800円		
備考			

図面と現況が異なる場合は現況が優先となります。

間取りの「S」はサービスルーム(納戸)です。

情報更新日2026年1月6日

No.nf0000018390

お問合せ先



国土交通大臣(4)第7875号

(公社)全日本不動産協会会員, (公社)首都圏不動産公正取引協議会加盟

CLC不動産コミュニティ株式会社 西船橋店

千葉県船橋市西船4丁目22-5マスタビル式号館4階

TEL:047-495-5601

E-mail: nishifuna@clcnet.jp

URL: https://clcnetwork.co.jp/shop_nishifuna.html



携帯サイトから物件詳細を閲覧できます!

取引態様	手数料負担の割合	貸主	借主
仲介先物	手数料配分の割合	元付	客付

不動産コード: 2100062

物件管理コード: 1131240843310000045794

取引条件の有効期限は情報更新日より30日間となります。