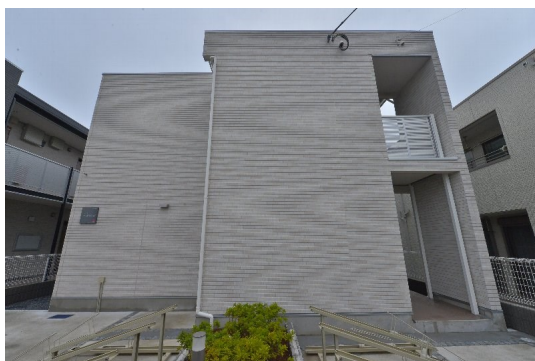


FOR RENT

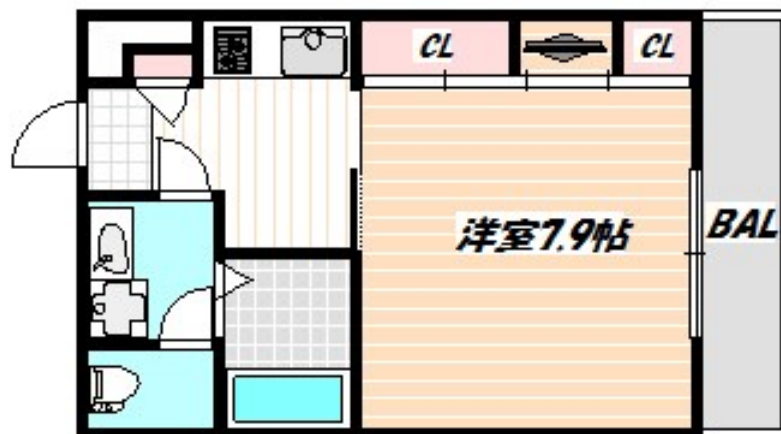
賃料	管理費等
77,000円	4,000円

セキュリティ有り,角住戸,セキュリティ会社加入済

【外観】



【間取り図】



間取り	1K		
敷金	無	礼金	1ヶ月
敷引/償却金	-	保証金	-
物件種別	アパート		
建物名・部屋番号			
物件所在地	千葉県船橋市湊町3丁目		
交通	総武線快速 船橋駅 徒歩19分 京成本線 大神宮下駅 徒歩15分		
間取詳細	洋室(7.9畳) K(3畳)		
構造・規模	木造 2階建 1階		
専有面積	26.08㎡	向き	南西
築年月	2018年7月	契約期間	2年
損害保険	有 18,000円 24ヶ月	入居時期	2026年7月下旬予定
駐車場	無 駐輪場 バイク置き場		
設備	2口コンロ,TVインターホン,インターホン,エアコン,ガスキッチン,ガスコンロ設置済,クローゼット,		
その他費用	[一時金] リブクラブ(入会費):7,700円 リブクラブ(月額費):2,200円 クリーニング代:55,000円		
入居諸条件	ペット不可		
保証会社	必須 保証委託料:契約時、月額賃料合計等の100% 月額:賃料等総額の1.1%		
備考			

図面と現況が異なる場合は現況が優先となります。

間取りの「S」はサービスルーム(納戸)です。

情報更新日2026年6月20日

No.nf0000017684

お問合せ先



国土交通大臣(4)第7875号

(公社)全日本不動産協会会員,(公社)首都圏不動産公正取引協議会加盟

CLC不動産コミュニティ株式会社 西船橋店

千葉県船橋市西船4丁目22-5マスタビル式号館4階

TEL:047-495-5601

E-mail:nishifuna@clcnet.jp

URL:https://clcnetwork.co.jp/shop_nishifuna.html



携帯サイトから物件詳細を閲覧できます!

取引態様	手数料負担の割合	貸主	借主
仲介先物	手数料配分の割合	元付	客付