

FOR RENT

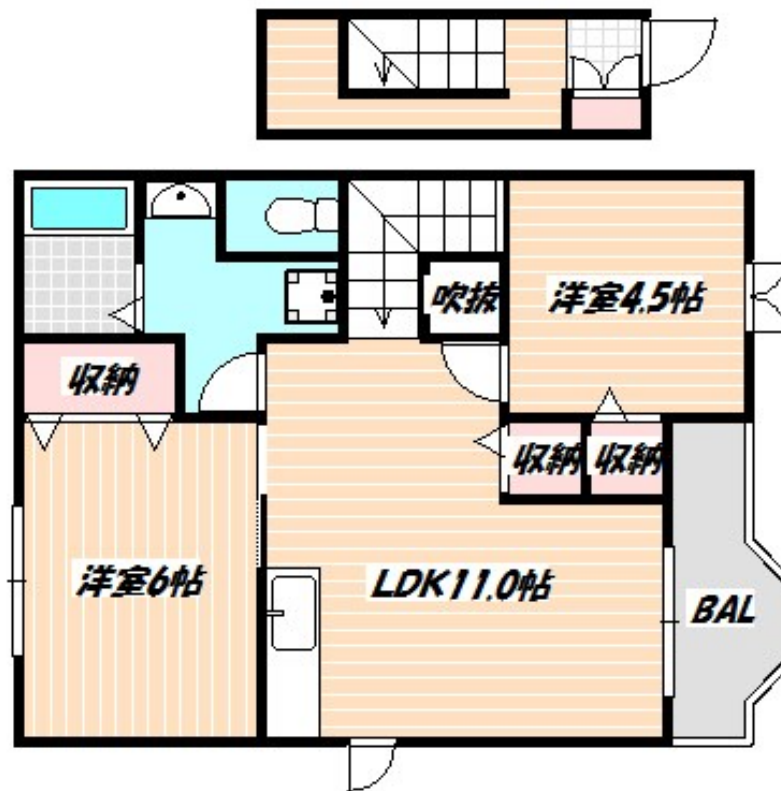
賃料	管理費等
69,000円	3,000円

2 F 以上, 2 面採光, 角住戸, 玄関ホール, 最上階, 上階無し, 振り分け, 眺望良好, 通風良好, 閑静な住宅街, メールボックス, 平置駐車場

【外観】



【間取り図】



間取り	2LDK		
敷金	無	礼金	無
敷引 / 償却金	-	保証金	-
物件種別	アパート		
建物名・部屋番号			
物件所在地	千葉県船橋市旭町 3 丁目		
交通	東武野田線 馬込沢駅 徒歩17分 東武野田線 塚田駅 徒歩17分		
間取詳細	洋室(6畳) 洋室(4.5畳) LDK(11畳)		
構造・規模	木造 2階建 2階		
専有面積	56.4㎡	向き	東
築年月	2000年3月	契約期間	2年
損害保険	有	入居時期	2026年2月下旬予定
駐車場	有(敷地内) 8800円/月 ~ 駐輪場		
設備	2 口コンロ, 3 点給湯, CATV, CATV インターネット, CATV 使用料不要, TV インターホン, インタ		
その他費用	[一時金] ルームクリーニング代: 75,900円 消毒施工費: 16,500円 [備考] 猫飼育の場合、敷金2ヶ月積み増しで退去時償却になります。		
入居諸条件	ペット可 楽器等の使用不可 二人可 子供可		
保証会社	必須 契約時、月額賃料等総額の50% 年間保証委託料年毎10,000円		
備考			

図面と現況が異なる場合は現況が優先となります。

間取りの「S」はサービスルーム(納戸)です。

情報更新日2026年1月16日

No.nf0000017553

お問合せ先



国土交通大臣(4)第7875号

(公社)全日本不動産協会会員, (公社)首都圏不動産公正取引協議会加盟

CLC不動産コミュニティ株式会社 西船橋店

千葉県船橋市西船 4 丁目22-5マスタビル式号館4階

TEL:047-495-5601

E-mail: nishifuna@clcnet.jp

URL: https://clcnetwork.co.jp/shop_nishifuna.html



携帯サイトから物件詳細を閲覧できます！

取引態様	手数料負担の割合	貸主	借主
仲介元付(一般)	手数料配分の割合	元付	客付