

FOR RENT

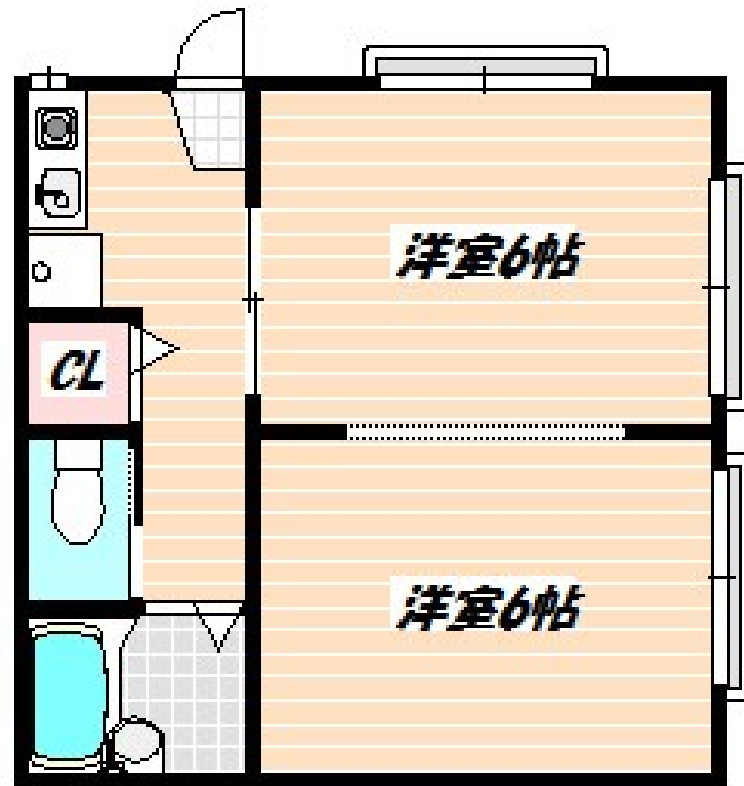
賃料	管理費等
52,000円	3,000円

2 F 以上, 2 面採光, 最上階, 上階無し, 振り分け, 陽当たり良好, 閑静な住宅街

【外観】



【間取り図】



図面と現況が異なる場合は現況が優先となります。

間取りの「S」はサービスルーム(納戸)です。

間取り	2K		
敷金	1ヶ月	礼金	無
敷引/償却金	-	保証金	-
物件種別	アパート		
建物名・部屋番号			
物件所在地	千葉県船橋市中野木1丁目		
交通	中央・総武線各停 東船橋駅 徒歩16分 総武線快速 津田沼駅 徒歩23分		
間取詳細	洋室(6畳) 洋室(6畳) K(3畳)		
構造・規模	木造 2階建 2階		
専有面積	29.6㎡	向き	南
築年月	1979年3月	契約期間	2年
損害保険	有	入居時期	即時
駐車場	無		
設備	IHクッキングヒーター, インターホン, エアコン, ガスコンロ設置済, ガス給湯, キッチンに窓, クローゼツ		
その他費用	[一時金] 鍵交換: 27,500円 消毒施工費: 19,800円		
入居諸条件	ペット不可		
保証会社	必須 契約時、月額賃料等合計の50% (1年毎に1万円)		
備考			

情報更新日2026年6月6日

No.nf000016980

お問合せ先



国土交通大臣(4)第7875号

(公社)全日本不動産協会会員, (公社)首都圏不動産公正取引協議会加盟

CLC不動産コミュニティ株式会社 西船橋店

千葉県船橋市西船4丁目22-5マスタビル式号館4階

TEL:047-495-5601

E-mail: nishifuna@clcnet.jp

URL: https://clcnetwork.co.jp/shop_nishifuna.html



携帯サイトから物件詳細を閲覧できます!

取引態様	手数料負担の割合	貸主	借主
仲介元付(専任)	手数料配分の割合	元付	客付

不動産コード: 2100062

物件管理コード: 1131240843310000042338

取引条件の有効期限は情報更新日より30日間となります。