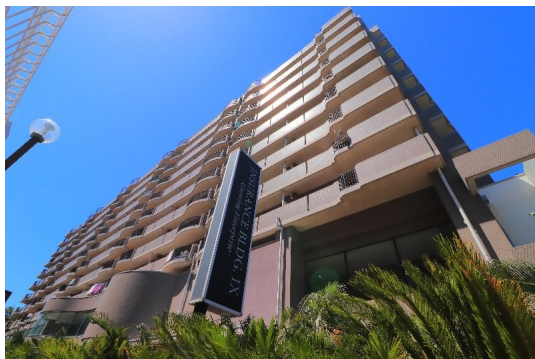


FOR RENT

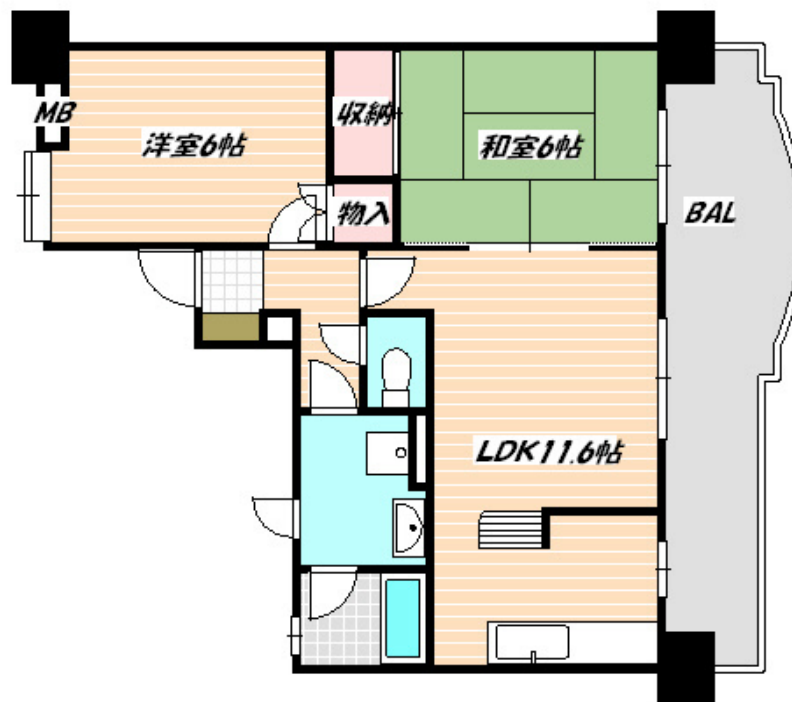
賃料	管理費等
83,000円	7,000円

2F以上,オートロック,セキュリティ有り,玄関ホール,振り分け,陽当たり良好,駅まで平坦,外壁タイル張り,閑静な住宅街,防犯カメラ,メールボックス

【外観】



【間取り図】



間取り	2LDK		
敷金	1ヶ月	礼金	無
敷引 / 償却金	-	保証金	-
物件種別	マンション		
建物名・部屋番号			
物件所在地	千葉県船橋市藤原3丁目		
交通	武蔵野線 船橋法典駅 徒歩22分		
間取詳細	LDK(11.6畳) 洋室(6畳) 和室(6畳)		
構造・規模	鉄筋コンクリート 11階建 6階		
専有面積	53.31㎡	向き	南
築年月	1993年5月	契約期間	2年
損害保険	有	入居時期	即時
駐車場	有(敷地内) 11000円/月 ~ 駐輪場		
設備	3口以上コンロ, 3点給湯, C A T V, インターホン, エアコン, ガスコンロ設置済, ガス給湯, グリル, クロ		
その他費用			
入居諸条件	ペット不可 二人可 子供可		
保証会社	必須 初回保証委託料: 月額賃料等総額の50%。年間保証委託料は1万円/年ごと		
備考			

図面と現況が異なる場合は現況が優先となります。

間取りの「S」はサービスルーム(納戸)です。

情報更新日2026年1月24日

No.nf0000016751

お問合せ先



国土交通大臣(4)第7875号

(公社)全日本不動産協会会員, (公社)首都圏不動産公正取引協議会加盟

CLC不動産コミュニティ株式会社 西船橋店

千葉県船橋市西船4丁目22-5マスタンプル式号館4階

TEL:047-495-5601

E-mail: nishifuna@clcnet.jp

URL: https://clcnetwork.co.jp/shop_nishifuna.html



携帯サイトから物件詳細を閲覧できます!

取引態様	手数料負担の割合	貸主	借主
仲介元付(一般)	手数料配分の割合	元付	客付

不動産コード: 2100062

物件管理コード: 1131240843310000041653

取引条件の有効期限は情報更新日より30日間となります。