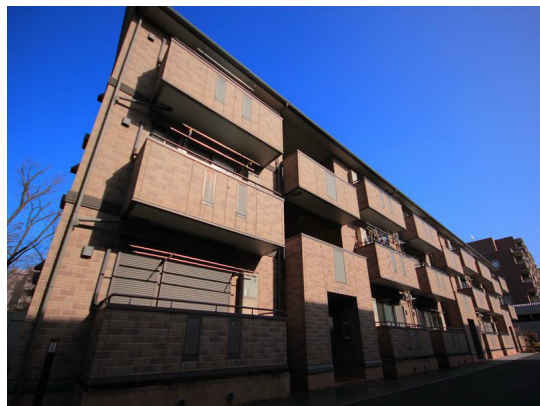


FOR RENT

賃料	管理費等
128,000円	5,500円

2F以上,2面採光,オートロック,カードキー,玄関ホール,振り分け,眺望良好,通風良好,陽当たり良好,駅まで平坦,外壁タイル張り,閑静な住宅街,始発駅,メールボックス

【外観】



【間取り図】



間取り	2LDK		
敷金	無	礼金	2ヶ月
敷引/償却金	-	保証金	-
物件種別	アパート		
建物名・部屋番号			
物件所在地	千葉県船橋市本郷町		
交通	中央・総武線各停 西船橋駅 徒歩11分 京成本線 京成西船駅 徒歩14分		
間取詳細	LDK(11.5畳) 洋室(7.5畳) 洋室(6畳)		
構造・規模	軽量鉄骨 3階建 2階		
専有面積	58㎡	向き	南西
築年月	2005年9月	契約期間	2年
損害保険	有	入居時期	2024年11月27日予定
駐車場	有(敷地内) 14300円/月~ 駐輪場		
設備	3点給湯, C A T V, T Vインターホン, インターホン, エアコン, ガスキッチン, ガスコンロ設置可, ガス給		
その他費用	[一時金] ルームクリーニング料金: 70,180円 カードキー発行料: 16,500円		
入居諸条件	ペット不可 二人可 法人可		
保証会社	必須 初回保証35,000円 月額賃料等合計額×1%+800円 更新: 1万円/1年		
備考			

図面と現況が異なる場合は現況が優先となります。

間取りの「S」はサービスルーム(納戸)です。

情報更新日2024年11月18日

No.nf0000016420



国土交通大臣(3)第7875号
(公社)全日本不動産協会会員, (公社)首都圏不動産公正取引協議会加盟
CLC不動産コミュニティ株式会社 西船橋支店(営業)
千葉県船橋市西船4丁目22-5マスタビル式号館4階
TEL:047-495-5601
E-mail: nishifuna@clcnet.jp
URL: https://clcnetwork.co.jp/shop_nishifuna.html



携帯サイトから物件詳細を閲覧できます!

取引態様	手数料負担の割合	貸主	借主
仲介元付(一般)	手数料配分の割合	元付	客付