

FOR RENT

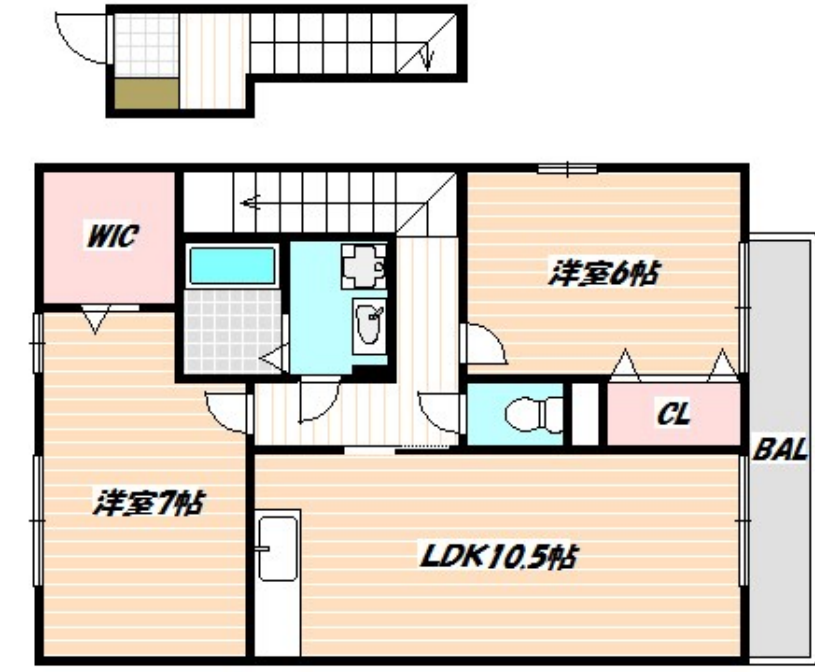
賃料	管理費等
132,000円	5,000円

2F以上,3面採光,カードキー,角住戸,玄関ホール,最上階,上階無し,陽当たり良好,駅まで平坦,外壁タイル張り,閑静な住宅街

【外観】



【間取り図】



間取り	2LDK		
敷金	無	礼金	2ヶ月
敷引/償却金	-	保証金	-
物件種別	アパート		
建物名・部屋番号			
物件所在地	千葉県船橋市印内1丁目		
交通	中央・総武線各停 西船橋駅 徒歩10分 京成本線 京成西船駅 徒歩5分		
間取詳細	LDK(10.5畳) 洋室(7畳) 洋室(6畳)		
構造・規模	軽量鉄骨 2階建 2階		
専有面積	63.59㎡	向き	南
築年月	2006年11月	契約期間	2年
損害保険	有	入居時期	2026年4月22日予定
駐車場	要問い合わせ 駐輪場		
設備	3点給湯, C A T V, T Vインターホン, インターホン, ウォークインクローゼット, エアコン, ガスコンロ設		
その他費用	[一時金] カードキー発行手数料: 16,500円 ルームクリーニング料金: 88,000円		
入居諸条件	ペット不可 二人可 子供可		
保証会社	必須 初回保証料 ¥35,000		
備考			

図面と現況が異なる場合は現況が優先となります。

間取りの「S」はサービスルーム(納戸)です。

情報更新日2026年4月17日

No.nf0000016143



国土交通大臣(4)第7875号
(公社)全日本不動産協会会員, (公社)首都圏不動産公正取引協議会加盟
CLC不動産コミュニティ株式会社 西船橋店
千葉県船橋市西船4丁目22-5マスタビル式号館4階
TEL:047-495-5601
E-mail: nishifuna@clcnet.jp
URL: https://clcnetwork.co.jp/shop_nishifuna.html



携帯サイトから物件詳細を閲覧できます!

取引態様	手数料負担の割合	貸主	0%	借主	100%
仲介先物	手数料配分の割合	元付	0%	客付	100%