

FOR RENT

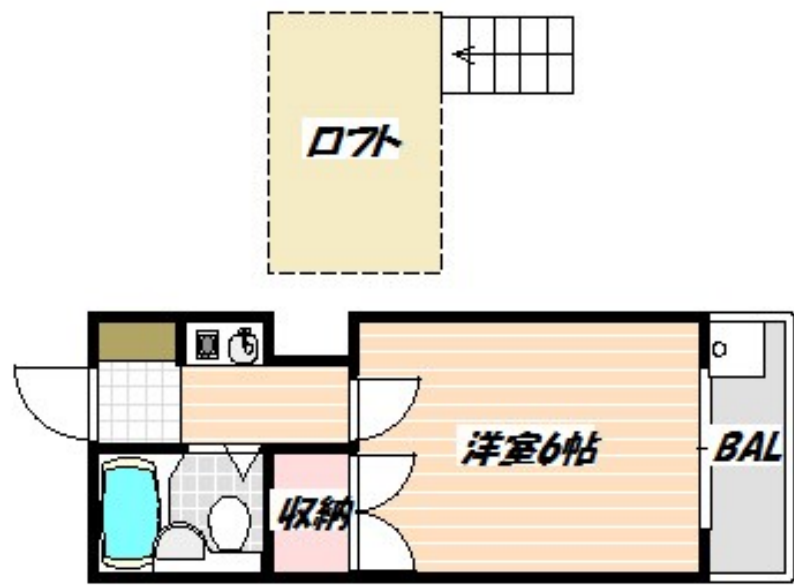
賃料	管理費等
37,000円	3,000円

2F以上,ロフト,最上階,上階無し,眺望良好,通風良好,陽当たり良好,閑静な住宅街

【外観】



【間取り図】



間取り	1K		
敷金	無	礼金	無
敷引/償却金	-	保証金	-
物件種別	アパート		
建物名・部屋番号			
物件所在地	千葉県船橋市宮本6丁目		
交通	中央・総武線各停 東船橋駅 徒歩8分 総武線快速 船橋駅 徒歩18分		
間取詳細	洋室(6畳) K(1.5畳)		
構造・規模	木造 2階建 2階		
専有面積	15.81㎡	向き	東
築年月	1991年9月25日	契約期間	2年
損害保険	有	入居時期	相談
駐車場	無		
設備	CATV, TVインターホン, インターホン, エアコン, ガスコンロ設置済, ガス給湯, クッションフロア, シ		
その他費用	[一時金] 退去クリーニング費用: 35,000円		
入居諸条件	ペット不可 学生可 二人相談		
保証会社	必須 初回保証委託料: 月額賃料等総額の50%。年間保証委託料は1万円/年ごと		
備考			

図面と現況が異なる場合は現況が優先となります。

間取りの「S」はサービスルーム(納戸)です。

情報更新日2024年11月16日

No.nf000015905



国土交通大臣(3)第7875号
(公社)全日本不動産協会会員, (公社)首都圏不動産公正取引協議会加盟
CLC不動産コミュニティ株式会社 西船橋支店(営業)
千葉県船橋市西船4丁目22-5マスタビル式号館4階
TEL:047-495-5601
E-mail: nishifuna@clcnet.jp
URL: https://clcnetwork.co.jp/shop_nishifuna.html



携帯サイトから物件詳細を閲覧できます!

取引態様	手数料負担の割合	貸主	0%	借主	100%
仲介元付(専任)	手数料配分の割合	元付	0%	客付	100%