

# FOR RENT

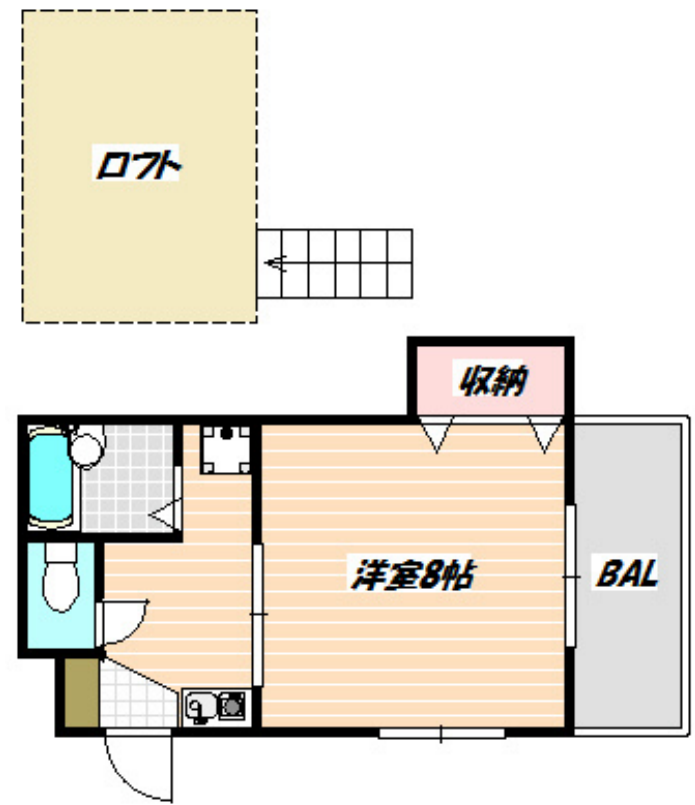
賃料	管理費等
57,000円	0円

2F以上, 2面採光, ロフト, 角住戸, 玄関ホール, 最上階, 上階無し, 眺望良好, 通風良好, 陽当たり良好, 閑静な住宅街, 高台に立地, 始発駅

【外観】



【間取り図】



図面と現況が異なる場合は現況が優先となります。

間取りの「S」はサービスルーム(納戸)です。

間取り	1DK		
敷金	無	礼金	無
敷引/償却金	-	保証金	-
物件種別	アパート		
建物名・部屋番号			
物件所在地	千葉県船橋市海神5丁目		
交通	中央・総武線各停 西船橋駅 徒歩15分 京成本線 海神駅 徒歩6分		
間取詳細	DK(4畳) 洋室(8畳)		
構造・規模	木造 2階建 2階		
専有面積	23.1㎡	向き	南
築年月	1995年3月	契約期間	2年
損害保険	有	入居時期	即時
駐車場	無 駐輪場 バイク置き場		
設備	IHクッキングヒーター, インターホン, エアコン, ガスコンロ設置済, ガス給湯, シャッター, シャワー, ト		
その他費用	[一時金] 退去クリーニング費用: 41,800円		
入居諸条件	ペット相談 学生可 二人不可 法人可 単身可		
保証会社	必須 契約時、月額賃料等総額の50% 年間保証委託料年毎10,000円		
備考			

情報更新日2024年11月16日

No.nf000015514



国土交通大臣(3)第7875号  
(公社)全日本不動産協会会員, (公社)首都圏不動産公正取引協議会加盟  
**CLC不動産コミュニティ株式会社 西船橋支店(営業)**  
千葉県船橋市西船4丁目22-5マスタビル式号館4階  
TEL:047-495-5601  
E-mail: nishifuna@clcnet.jp  
URL: [https://clcnetwork.co.jp/shop\\_nishifuna.html](https://clcnetwork.co.jp/shop_nishifuna.html)



携帯サイトから物件詳細を閲覧できます!

取引態様	手数料負担の割合	貸主	0%	借主	100%
	手数料配分の割合	元付	0%	客付	100%