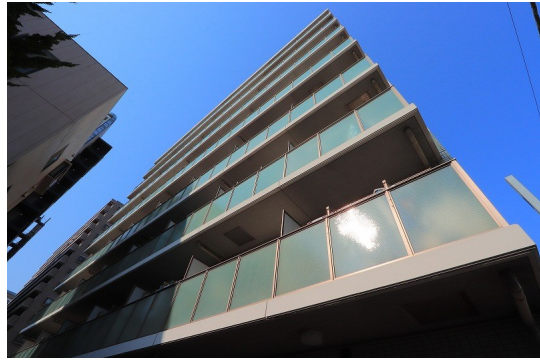


FOR RENT

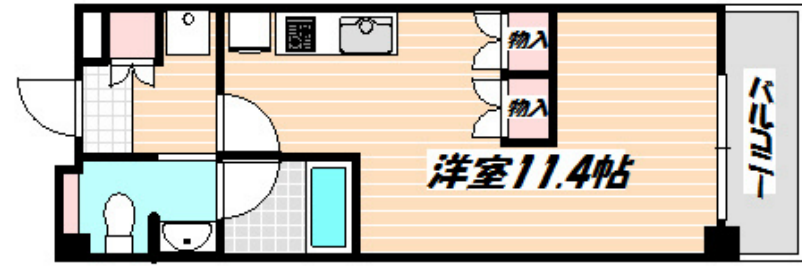
賃料	管理費等
83,000円	4,000円

2F以上,オートロック,モニタ付オートロック,陽当たり良好,駅まで平坦,駅前,外壁タイル張り,始発駅,メールボックス

【外観】



【間取り図】



間取り	1R		
敷金	1ヶ月	礼金	無
敷引/償却金	-	保証金	-
物件種別	マンション		
建物名・部屋番号			
物件所在地	千葉県船橋市葛飾町2丁目		
交通	中央・総武線各停 西船橋駅 徒歩2分 京成本線 京成西船駅 徒歩7分		
間取詳細	洋室(11.4畳)		
構造・規模	鉄筋コンクリート 8階建 2階		
専有面積	28.35㎡	向き	南
築年月	2005年11月	契約期間	2年
損害保険	有	入居時期	2025年5月下旬予定
駐車場	有(敷地内) 14300円/月 駐輪場		
設備	2口コンロ,TVインターホン,インターホン,エアコン,ガスキッチン,ガスコンロ設置済,ガス給湯,クロ		
その他費用			
入居諸条件	ペット不可 楽器等の使用不可		
保証会社	必須 初回保証委託料:月額賃料等総額の30%		
備考			

図面と現況が異なる場合は現況が優先となります。

間取りの「S」はサービスルーム(納戸)です。

情報更新日2025年3月11日

No.nf0000014960



国土交通大臣(3)第7875号
(公社)全日本不動産協会会員,(公社)首都圏不動産公正取引協議会加盟
CLC不動産コミュニティ株式会社 西船橋支店(営業)
千葉県船橋市西船4丁目22-5マスタビル式号館4階
TEL:047-495-5601
E-mail:nishifuna@clcnet.jp
URL:https://clcnetwork.co.jp/shop_nishifuna.html



携帯サイトから物件詳細を閲覧できます!

取引態様	手数料負担の割合	貸主	借主
仲介先物	手数料配分の割合	元付	客付