

# FOR RENT

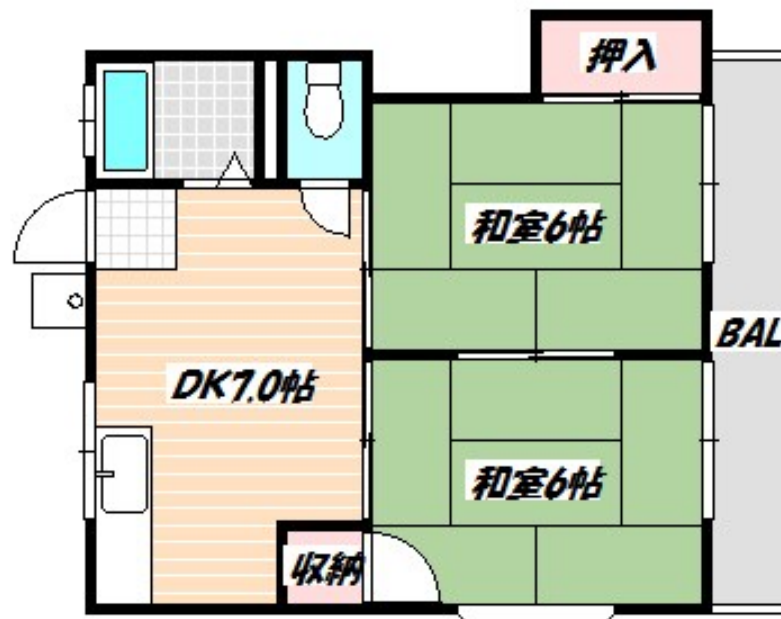
賃料	管理費等
60,000円	2,000円

2 F 以上, 2 面採光, 角住戸, 最上階, 上階無し, 眺望良好, 通風良好, 陽当たり良好, 内装リフォーム済, リバーサイド, 駅まで平坦, 閑静な住宅街, 始発駅, 平坦地, 平置駐車場

【外観】



【間取り図】



間取り	2DK		
敷金	無	礼金	無
敷引 / 償却金	-	保証金	-
物件種別	アパート		
建物名・部屋番号			
物件所在地	千葉県市川市二俣 2 丁目		
交通	中央・総武線各停 西船橋駅 徒歩9分 京葉線 二俣新町駅 徒歩22分		
間取詳細	DK(7畳) 和室(6畳) 和室(6畳)		
構造・規模	木造 2階建 2階		
専有面積	40㎡	向き	南
築年月	1986年3月	契約期間	定期借家契約 2年
損害保険	有	入居時期	相談
駐車場	有(敷地内) 11000円/月 ~		
設備	C A T V, ガスキッチン, ガスコンロ設置可, ガス給湯, シャワー, トイレ有, バス・トイレ別, バス有, 雨戸		
その他費用	[一時金] 退去負担金: 55,000円 鍵交換費用: 22,000円 入居前消毒施工費: 16,500円 安心入居サポート: 16,500円		
入居諸条件	ペット不可 学生不可 二人不可 ルームシェア不可		
保証会社	必須 契約時: 月額賃料等総額の40% (最低保証料25,000円) 月々: 800円		
備考			

図面と現況が異なる場合は現況が優先となります。

間取りの「S」はサービスルーム(納戸)です。

情報更新日2026年1月7日

No.nf0000014829

お問合せ先



国土交通大臣(4)第7875号

(公社)全日本不動産協会会員, (公社)首都圏不動産公正取引協議会加盟

**CLC不動産コミュニティ株式会社 西船橋店**

千葉県船橋市西船 4 丁目22-5マスタンプル式号館4階

TEL:047-495-5601

E-mail: nishifuna@clcnet.jp

URL: https://clcnetwork.co.jp/shop\_nishifuna.html



携帯サイトから物件詳細を閲覧できます！

取引態様	手数料負担の割合	貸主	借主
仲介元付 (専任)	手数料配分の割合	元付	客付

不動産コード: 2100062

物件管理コード: 1131240843310000036696

取引条件の有効期限は情報更新日より30日間となります。