

# FOR RENT

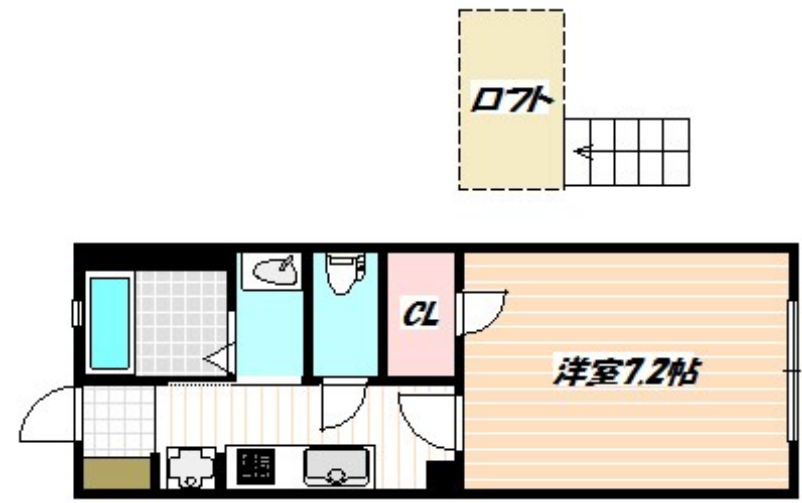
賃料	管理費等
79,800円	0円

2F以上,オートロック,ロフト,角住戸,最上階,上階無し,駅まで平坦,外壁タイル張り,閑静な住宅街,平坦地,メールボックス

【外観】



【間取り図】



間取り	1K		
敷金	1ヶ月	礼金	無
敷引/償却金	-	保証金	-
物件種別	アパート		
建物名・部屋番号			
物件所在地	千葉県船橋市湊町1丁目		
交通	総武線快速 船橋駅 徒歩13分 京成本線 京成船橋駅 徒歩12分		
間取詳細	洋室(7.2畳) K(3.5畳)		
構造・規模	軽量鉄骨 2階建 2階		
専有面積	24.18㎡	向き	南東
築年月	2017年7月	契約期間	2年
損害保険	有	入居時期	相談
駐車場	無 駐輪場		
設備	2口コンロ, 3点給湯, TVインターホン, インターホン, エアコン, ガスキッチン, ガスコンロ設置済, ガス		
その他費用	[一時金] 安心入居サポート: 16,500円		
入居諸条件	ペット可 楽器等の使用不可		
保証会社	必須 契約時、月額賃料等総額の60% 月次保証料1.2%		
備考			

図面と現況が異なる場合は現況が優先となります。

間取りの「S」はサービスルーム(納戸)です。

情報更新日2024年11月16日

No.nf0000014779



国土交通大臣(3)第7875号  
(公社)全日本不動産協会会員, (公社)首都圏不動産公正取引協議会加盟  
**CLC不動産コミュニティ株式会社 西船橋支店(営業)**  
千葉県船橋市西船4丁目22-5マスタビル式号館4階  
TEL:047-495-5601  
E-mail: nishifuna@clcnet.jp  
URL: https://clcnetwork.co.jp/shop\_nishifuna.html



携帯サイトから物件詳細を閲覧できます!

取引態様	手数料負担の割合	貸主	借主
仲介元付(一般)	手数料配分の割合	元付	客付