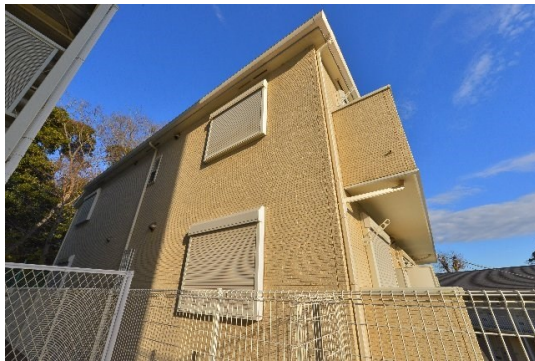


FOR RENT

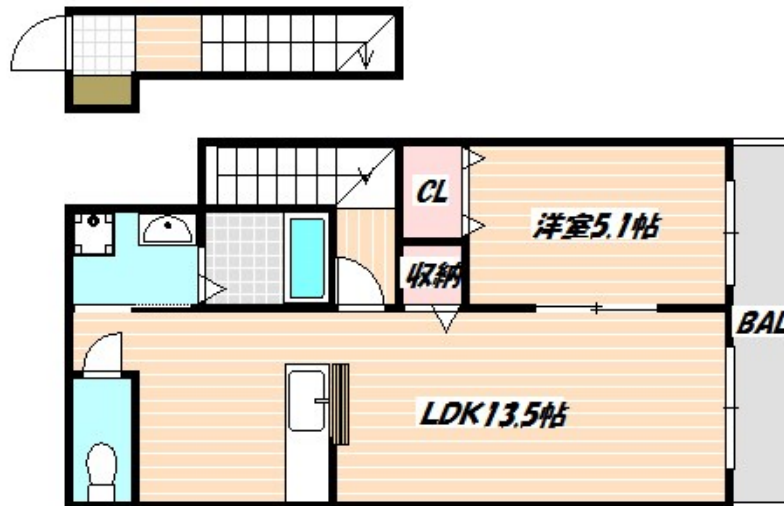
賃料	管理費等
84,000円	4,000円

2F以上,2階リビング,オートロック,玄関ホール,最上階,上階無し,振り分け,眺望良好,通風良好,陽当たり良好,外壁タイル張り,閑静な住宅街,高台に立地,メールボックス,周辺交通量少なめ

【外観】



【間取り図】



間取り	1LDK		
敷金	1ヶ月	礼金	1ヶ月
敷引 / 償却金	-	保証金	-
物件種別	アパート		
建物名・部屋番号			
物件所在地	千葉県船橋市中野木1丁目		
交通	中央・総武線各停 東船橋駅 徒歩13分 総武線快速 津田沼駅 徒歩21分		
間取詳細	洋室(5.1畳) LDK(13.5畳)		
構造・規模	木造 2階建 2階		
専有面積	40.93㎡	向き	南
築年月	2010年9月	契約期間	2年
損害保険	有	入居時期	相談
駐車場	有(敷地内) 12100円/月 ~ 駐輪場		
設備	3点給湯, C A T V, インターホン, エアコン, カウンターキッチン, ガスキッチン, ガスコンロ設置可, ガス		
その他費用	[一時金] 安心入居サポート: 19,800円 消毒施工費用: 16,500円 鍵交換費用: 22,000円		
入居諸条件	ペット不可 二人可 子供可		
保証会社	必須 契約時、月額賃料等総額の50% 年間保証委託料年毎10,000円		
備考			

図面と現況が異なる場合は現況が優先となります。

間取りの「S」はサービスルーム(納戸)です。

情報更新日2026年1月28日

No.nf0000013366

お問合せ先



国土交通大臣(4)第7875号

(公社)全日本不動産協会会員, (公社)首都圏不動産公正取引協議会加盟

CLC不動産コミュニティ株式会社 西船橋店

千葉県船橋市西船4丁目22-5マスタンプル式号館4階

TEL:047-495-5601

E-mail: nishifuna@clcnet.jp

URL: https://clcnetwork.co.jp/shop_nishifuna.html



携帯サイトから物件詳細を閲覧できます！

取引態様	手数料負担の割合	貸主	借主
仲介元付(一般)	手数料配分の割合	元付	客付