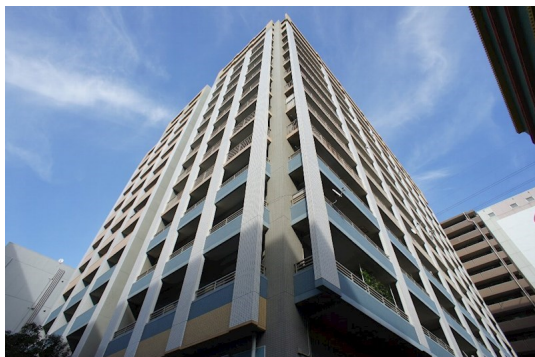


# FOR RENT

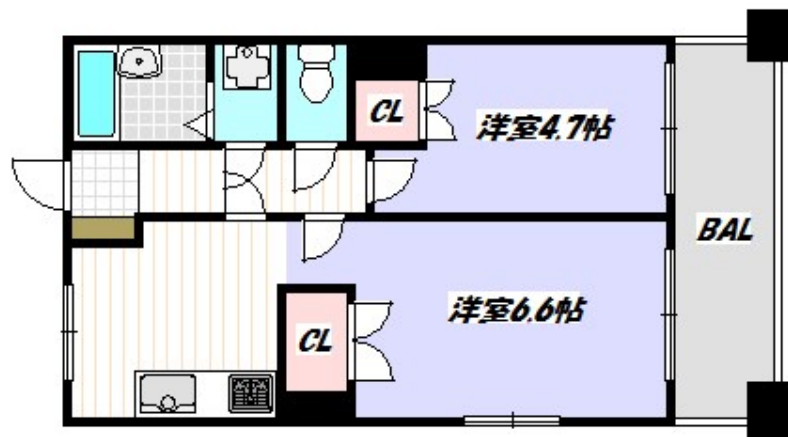
賃料	管理費等
116,000円	0円

2F以上,オートロック,セキュリティ有り,ディンプルキー,モニタ付オートロック,玄関ホール,振り分け,陽当たり良好,駅まで平坦,駅前,外壁タイル張り,始発駅,分譲タイプ

【外観】



【間取り図】



間取り	2K		
敷金	1ヶ月	礼金	1ヶ月
敷引/償却金	-	保証金	-
物件種別	マンション		
建物名・部屋番号			
物件所在地	千葉県船橋市印内町		
交通	中央・総武線各停 西船橋駅 徒歩2分 中央・総武線各停 下総中山駅 徒歩22分		
間取詳細	洋室(6.6畳) 洋室(4.7畳) K(4.2畳)		
構造・規模	鉄筋コンクリート 14階建 10階		
専有面積	37.23㎡	向き	西
築年月	2000年11月	契約期間	2年
損害保険	有	入居時期	相談
駐車場	無 駐輪場		
設備	3口以上コンロ, C A T V, インターホン, エアコン, ガスコンロ設置済, ガス給湯, グリル, クローゼット,		
その他費用	[一時金] 鍵交換: 17,600円 [月次費用] コンシェルズ24: 1,100円		
入居諸条件	ペット不可 楽器等の使用可 二人可 子供可		
保証会社	必須 契約時、月額賃料等総額の50% 年間保証委託料年毎10,000円		
備考			

図面と現況が異なる場合は現況が優先となります。

間取りの「S」はサービスルーム(納戸)です。

情報更新日2024年12月7日

No.nf0000012467

お問合せ先



国土交通大臣(3)第7875号

(公社)全日本不動産協会会員, (公社)首都圏不動産公正取引協議会加盟

**CLC不動産コミュニティ株式会社 西船橋支店(営業)**

千葉県船橋市西船4丁目22-5マスタビル式号館4階

TEL:047-495-5601

E-mail: nishifuna@clcnet.jp

URL: [https://clcnetwork.co.jp/shop\\_nishifuna.html](https://clcnetwork.co.jp/shop_nishifuna.html)



携帯サイトから物件詳細を閲覧できます!

取引態様	手数料負担の割合	貸主	借主
仲介先物	手数料配分の割合	元付	客付