

FOR RENT

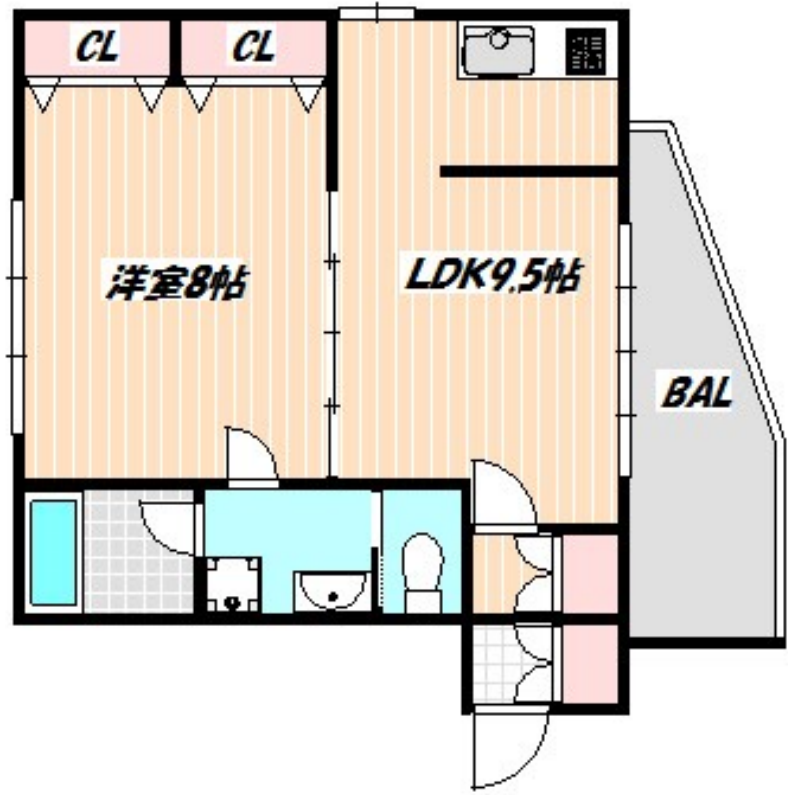
賃料	管理費等
149,000円	7,000円

2F以上,2面採光,オートロック,ダブルロック,玄関ホール,最上階,上階無し,振り分け,眺望良好,通風良好,陽当たり良好,外壁タイル張り,閑静な住宅街,始発駅,メールボックス,平置駐車場,周辺交通量少

【外観】



【間取り図】



図面と現況が異なる場合は現況が優先となります。

間取りの「S」はサービスルーム(納戸)です。

間取り	1LDK		
敷金	無	礼金	1ヶ月
敷引/償却金	-	保証金	-
物件種別	マンション		
建物名・部屋番号			
物件所在地	千葉県船橋市西船3丁目		
交通	中央・総武線各停 西船橋駅 徒歩9分 京成本線 京成西船駅 徒歩5分		
間取詳細	LDK(9.5畳) 洋室(8畳)		
構造・規模	鉄筋コンクリート 4階建 4階		
専有面積	43.75㎡	向き	南西
築年月	2006年8月4日	契約期間	2年
損害保険	有 24,000円 24ヶ月	入居時期	相談
駐車場	有(敷地内) 8800円/月 ~ 駐輪場		
設備	2口コンロ,3点給湯,B S,C A T V,C S,T Vインターホン,インターホン,エアコン,ガスキッチン,		
その他費用			
入居諸条件	ペット可 二人可 子供可		
保証会社	必須 保証委託料: 契約時、月額賃料等総額の50% 月額保証料: 月額賃料等の1%。		
備考			

情報更新日2026年4月29日

No.nf000012327



国土交通大臣(4)第7875号
 (公社)全日本不動産協会会員,(公社)首都圏不動産公正取引協議会加盟
CLC不動産コミュニティ株式会社 西船橋店
 千葉県船橋市西船4丁目22-5マスタビル式号館4階
 TEL:047-495-5601
 E-mail: nishifuna@clcnet.jp
 URL: https://clcnetwork.co.jp/shop_nishifuna.html



携帯サイトから物件詳細を閲覧できます!

取引態様	手数料負担の割合	貸主	0%	借主	100%
仲介先物	手数料配分の割合	元付	0%	客付	100%