

# FOR RENT

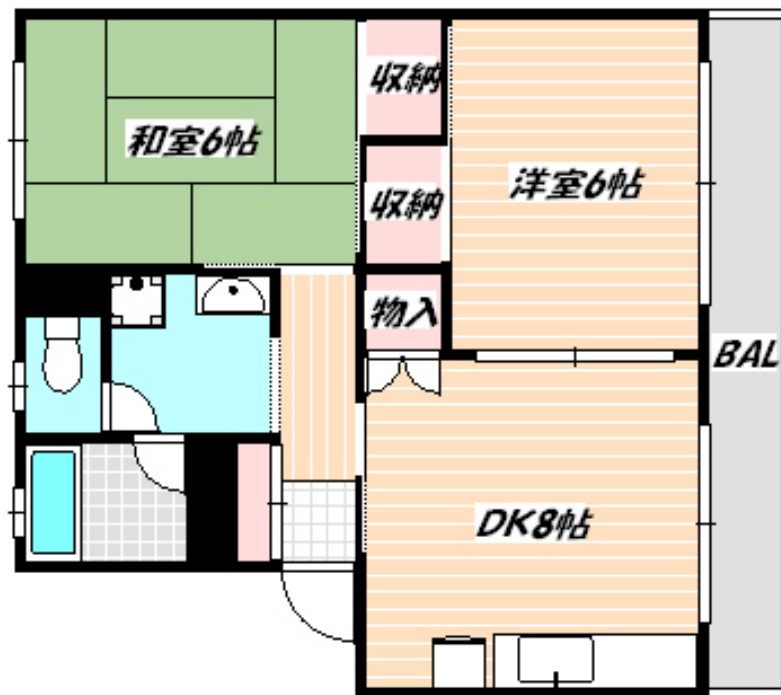
|         |        |
|---------|--------|
| 賃料      | 管理費等   |
| 80,000円 | 6,000円 |

2F以上, 2面採光, 玄関ホール, 最上階, 上階無し, 振り分け, 眺望良好, 通風良好, 陽当たり良好, 駅まで平坦, 外壁コンクリート, 閑静な住宅街, 始発駅, メールボックス, 平置駐車場

【外観】



【間取り図】



|          |   |      |    |
|----------|---|------|----|
| 間取り      | 2LDK  |      |    |
| 敷金       | 1ヶ月   | 礼金   | 無  |
| 敷引/償却金   | -   | 保証金  | -  |
| 物件種別     | マンション   |      |    |
| 建物名・部屋番号 |   |      |    |
| 物件所在地    | 千葉県市川市二俣2丁目   |      |    |
| 交通       | 中央・総武線各停 西船橋駅 徒歩7分<br>京成本線 京成西船駅 徒歩16分                    |      |    |
| 間取詳細     | LDK(8畳) 和室(6畳) 洋室(6畳)                                     |      |    |
| 構造・規模    | 鉄筋コンクリート 4階建 4階   |      |    |
| 専有面積     | 43.7㎡   | 向き   | 南東 |
| 築年月      | 1983年3月下旬   | 契約期間 | 2年 |
| 損害保険     | 有   | 入居時期 | 相談 |
| 駐車場      | 有(敷地内) 8800円/月 ~ 駐輪場 バイク置き場                               |      |    |
| 設備       | 2口コンロ, CATV, TVインターホン, インターホン, エアコン, ガスキッチン, ガスコンロ設置可, シャ |      |    |
| その他費用    |   |      |    |
| 入居諸条件    | ペット不可 楽器等の使用不可 二人可 子供可                                    |      |    |
| 保証会社     | 可 契約時、月額賃料等総額の50% 年間保証委託料年毎10,000円                        |      |    |
| 備考       | お部屋だけではなく、周辺環境や駅までの道のりなどをじっくりとご案内いたします。                   |      |    |

図面と現況が異なる場合は現況が優先となります。

間取りの「S」はサービスルーム(納戸)です。

情報更新日2025年4月1日

No.nf000011187

お問合せ先



国土交通大臣(3)第7875号

(公社)全日本不動産協会会員, (公社)首都圏不動産公正取引協議会加盟

**CLC不動産コミュニティ株式会社 西船橋支店(営業)**

千葉県船橋市西船4丁目22-5マスタビル式号館4階

TEL:047-495-5601

E-mail: nishifuna@clcnet.jp

URL: https://clcnetwork.co.jp/shop\_nishifuna.html



携帯サイトから物件詳細を閲覧できます!

|          |          |    |    |
|----------|----------|----|----|
| 取引態様     | 手数料負担の割合 | 貸主 | 借主 |
| 仲介元付(一般) | 手数料配分の割合 | 元付 | 客付 |