

FOR RENT

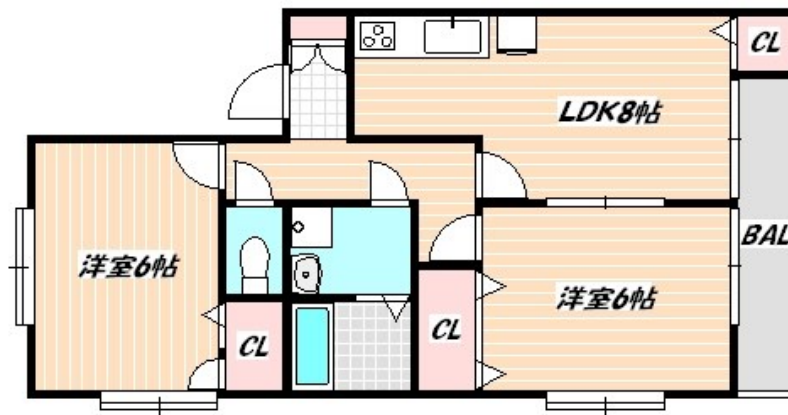
賃料	管理費等
85,000円	3,000円

1フロア2住戸, 2F以上, 3面採光, 角住戸, 玄関ホール, 上階無し, 振り分け, 眺望良好, 通風良好, 陽当たり良好, 駅まで平坦, 閑静な住宅街

【外観】



【間取り図】



間取り	2LDK		
敷金	1ヶ月	礼金	1ヶ月
敷引/償却金	-	保証金	-
物件種別	アパート		
建物名・部屋番号			
物件所在地	千葉県市川市田尻5丁目		
交通	東京メトロ東西線 原木中山駅 徒歩15分 中央・総武線各停 下総中山駅 徒歩27分		
間取詳細	LDK(8畳) 洋室(6畳) 洋室(6畳)		
構造・規模	木造 2階建 2階		
専有面積	47.93㎡	向き	南
築年月	1998年6月	契約期間	2年
損害保険	有 23,000円 24ヶ月	入居時期	即時
駐車場	有(敷地内) 10000円/月 ~ 駐輪場 バイク置き場		
設備	3点給湯, C A T V, インターホン, エアコン, ガスキッチン, ガスコンロ設置可, ガス給湯, クローゼット,		
その他費用	[一時金] 鍵交換費用: 25,000円 安心入居サポート: 16,500円		
入居諸条件	ペット不可 二人可 子供可		
保証会社	必須 初回保証委託料: 月額賃料等総額の50%。年間保証委託料は1万円/年ごと		
備考			

図面と現況が異なる場合は現況が優先となります。

間取りの「S」はサービスルーム(納戸)です。

情報更新日2025年1月7日

No.nf000007735

お問合せ先



国土交通大臣(3)第7875号

(公社)全日本不動産協会会員, (公社)首都圏不動産公正取引協議会加盟

CLC不動産コミュニティ株式会社 西船橋支店(営業)

千葉県船橋市西船4丁目22-5マスタビル式号館4階

TEL:047-495-5601

E-mail: nishifuna@clcnet.jp

URL: https://clcnetwork.co.jp/shop_nishifuna.html



携帯サイトから物件詳細を閲覧できます!

取引態様	手数料負担の割合	貸主	0%	借主	100%
仲介元付(一般)	手数料配分の割合	元付	0%	客付	100%