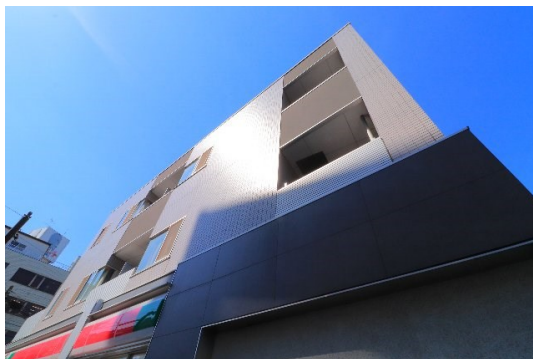


# FOR RENT

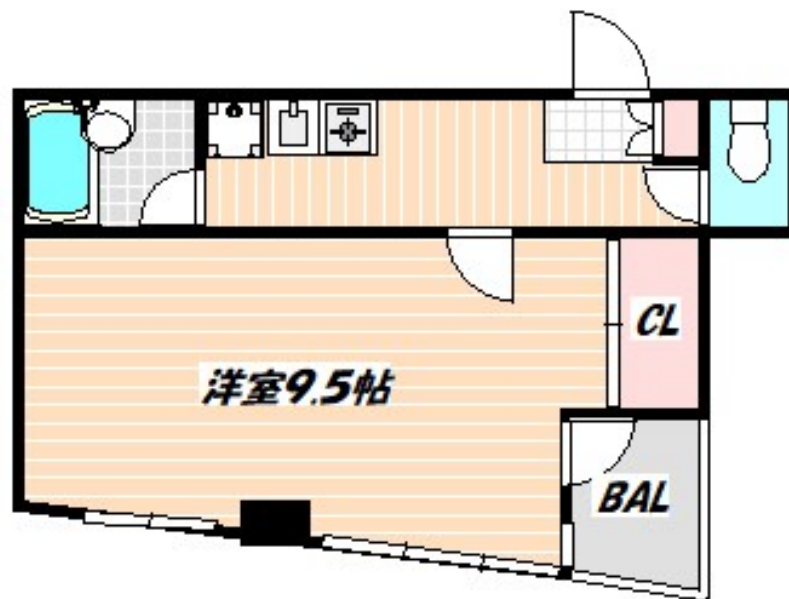
賃料	管理費等
72,000円	3,000円

2F以上, 2面採光, 角住戸, 最上階, 上階無し, 通風良好, 陽当たり良好, 駅まで平坦, 駅前, 外壁タイル張り, 始発駅, メールボックス

【外観】



【間取り図】



間取り	1K		
敷金	無	礼金	無
敷引/償却金	-	保証金	-
物件種別	マンション		
建物名・部屋番号			
物件所在地	千葉県船橋市西船4丁目		
交通	中央・総武線各停 西船橋駅 徒歩2分 京成本線 京成西船駅 徒歩2分		
間取詳細	洋室(8.9畳) K(2.5畳)		
構造・規模	鉄骨 3階建 3階		
専有面積	29.06㎡	向き	南東
築年月	1999年10月	契約期間	2年
損害保険	有	入居時期	即時
駐車場	無 駐輪場		
設備	インターホン, エアコン, ガスキッチン, ガスコンロ設置済, ガス給湯, クローゼット, シャワー, シューズボ		
その他費用	[一時金] 契約事務手数料: 16,500円 退去負担金: 55,000円 鍵交換費用: 24,200円 消火器: 7,480円 [月次費用] 24H安心入居サポート: 2,750円		
入居諸条件	ペット不可		
保証会社	必須 初回保証料: 月額賃料等総額の70% 月額保証料864円 更新保証料10,000円(1年毎)		
備考			

図面と現況が異なる場合は現況が優先となります。

間取りの「S」はサービスルーム(納戸)です。

情報更新日2025年1月11日

No.nf000003548

お問合せ先



国土交通大臣(3)第7875号

(公社)全日本不動産協会会員, (公社)首都圏不動産公正取引協議会加盟

**CLC不動産コミュニティ株式会社 西船橋支店(営業)**

千葉県船橋市西船4丁目22-5マスタビル式号館4階

TEL:047-495-5601

E-mail: nishifuna@clcnet.jp

URL: https://clcnetwork.co.jp/shop\_nishifuna.html



携帯サイトから物件詳細を閲覧できます!

取引態様	手数料負担の割合	貸主	0%	借主	100%
仲介先物	手数料配分の割合	元付	0%	客付	100%