

FOR RENT

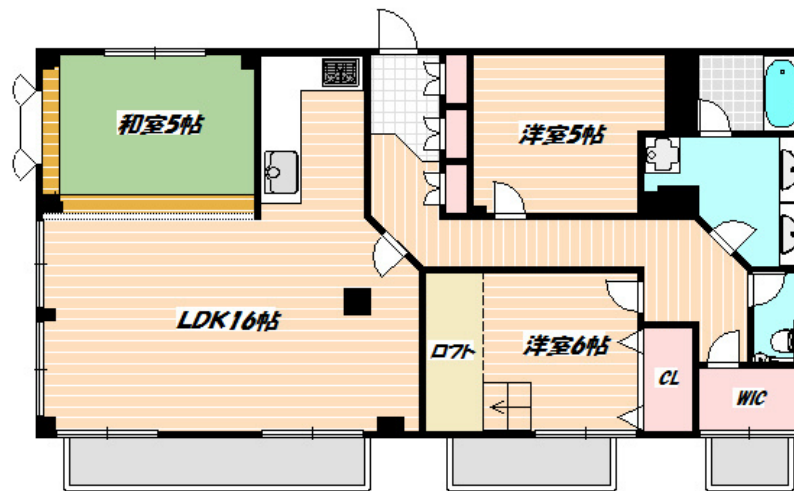
賃料	管理費等
122,000円	3,000円

3面採光,角住戸,玄関ホール,振り分け,駅まで平坦,外壁タイル張り,閑静な住宅街,平坦地,メールボックス

【外観】



【間取り図】



間取り	3SLDK		
敷金	1ヶ月	礼金	無
敷引/償却金	- 1ヶ月	保証金	-
物件種別	マンション		
建物名・部屋番号			
物件所在地	千葉県船橋市本中山3丁目		
交通	中央・総武線各停 下総中山駅 徒歩8分 中央・総武線各停 西船橋駅 徒歩17分		
間取詳細	和室(5畳) 洋室(5畳) 洋室(6畳) S(2畳) LDK(16畳)		
構造・規模	鉄骨 3階建 1階		
専有面積	77.64㎡	向き	南
築年月	1991年8月	契約期間	定期借家契約 2年
損害保険	有 20,700円	入居時期	2025年4月下旬予定
駐車場	無		
設備	2口コンロ, C A T V, L字型キッチン, T Vインターホン, エアコン, カウンターキッチン, ガスキッチン,		
その他費用	[一時金] 消毒施工費: 16,500円 鍵交換費用: 22,000円 礼金: 122,000円		
入居諸条件	ペット可 性別不問 二人可 子供可		
保証会社	必須 初回保証料: 月額賃料等総額の50% 以後1年毎に10,000円がかかります。		
備考			

図面と現況が異なる場合は現況が優先となります。

間取りの「S」はサービスルーム(納戸)です。

情報更新日2025年3月26日

No.nf000003427

お問合せ先



国土交通大臣(3)第7875号

(公社)全日本不動産協会会員, (公社)首都圏不動産公正取引協議会加盟

CLC不動産コミュニティ株式会社 西船橋支店(営業)

千葉県船橋市西船4丁目22-5マスタビル式号館4階

TEL:047-495-5601

E-mail: nishifuna@clcnet.jp

URL: https://clcnetwork.co.jp/shop_nishifuna.html



携帯サイトから物件詳細を閲覧できます!

取引態様	手数料負担の割合	貸主	借主
仲介元付(専任)	手数料配分の割合	元付	客付