

FOR RENT

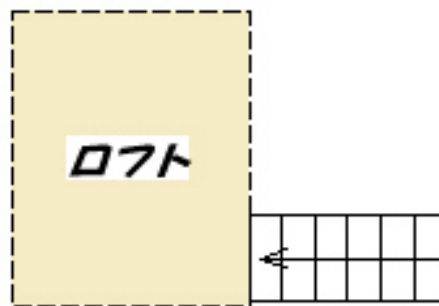
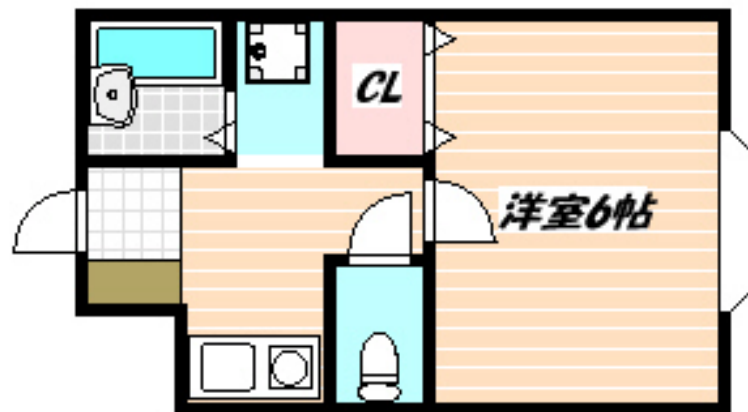
賃料	管理費等
58,000円	5,000円

ロフト,通風良好,陽当たり良好,駅まで平坦,始発駅,メールボックス

【外観】



【間取り図】



図面と現況が異なる場合は現況が優先となります。

間取りの「S」はサービスルーム(納戸)です。

間取り	1K		
敷金	無	礼金	無
敷引/償却金	-	保証金	-
物件種別	アパート		
建物名・部屋番号			
物件所在地	千葉県市川市高谷1丁目		
交通	東京メトロ東西線 原木中山駅 徒歩5分		
間取詳細	洋室(6畳) K(3畳)		
構造・規模	木造 2階建 1階		
専有面積	21.98㎡	向き	西
築年月	1997年4月	契約期間	2年
損害保険	有	入居時期	2026年8月下旬予定
駐車場	要問い合わせ 駐輪場		
設備	IHクッキングヒーター,インターホン,エアコン,ガス給湯,クッションフロア,クローゼット,シャワー,		
その他費用	[一時金] 鍵交換費用: 19,800円 [月次費用] 24Hコールセンター: 1,100円		
入居諸条件	ペット不可		
保証会社	可 初回保証委託料: 月額賃料等総額の50%。年間保証委託料は1万円/年ごと		
備考			

情報更新日2026年7月5日

No.nf000003134

お問合せ先



国土交通大臣(4)第7875号
(公社)全日本不動産協会会員,(公社)首都圏不動産公正取引協議会加盟

CLC不動産コミュニティ株式会社 西船橋店

千葉県船橋市西船4丁目22-5マスタビル式号館4階

TEL:047-495-5601

E-mail: nishifuna@clcnet.jp

URL: https://clcnetwork.co.jp/shop_nishifuna.html



携帯サイトから物件詳細を閲覧できます!

取引態様	手数料負担の割合	貸主	借主
仲介元付(一般)	手数料配分の割合	元付	客付