

# FOR RENT

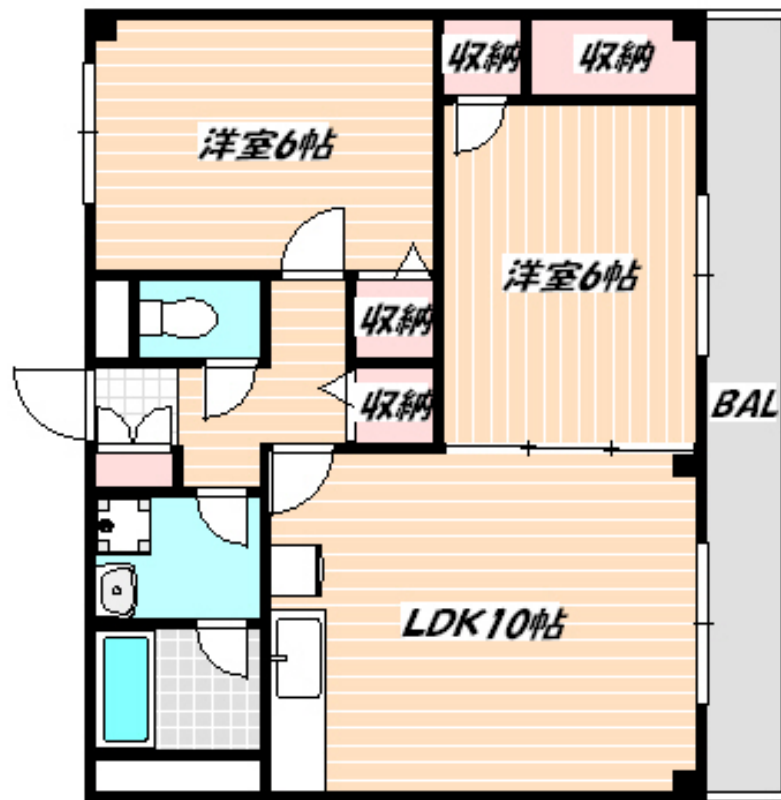
賃料	管理費等
87,000円	2,850円

2F以上,玄関ホール,最上階,振り分け,陽当たり良好,駅まで平坦,外壁タイル張り,閑静な住宅街

【外観】



【間取り図】



図面と現況が異なる場合は現況が優先となります。

間取りの「S」はサービスルーム(納戸)です。

間取り	2LDK		
敷金	無	礼金	無
敷引/償却金	-	保証金	-
物件種別	アパート		
建物名・部屋番号	大多喜荘(D)		
物件所在地	千葉県船橋市海神町東1丁目		
交通	中央・総武線各停 西船橋駅 徒歩16分 中央・総武線各停 船橋駅 徒歩20分		
間取詳細	洋室(6畳) LDK(10畳) 洋室(6畳)		
構造・規模	鉄骨 2階建 2階		
専有面積	52.17㎡	向き	南
築年月	2000年9月	契約期間	2年
損害保険	有	入居時期	2025年5月上旬予定
駐車場	有(敷地内) 11000円/月~ 駐輪場		
設備	B S, T Vインターホン, エアコン, ガスキッチン, ガスコンロ設置可, クッションフロア, クローゼット, シ		
その他費用	[一時金] 定額クリーニング費: 70,000円 [月次費用] 入居サポート: 330円 町会費: 150円		
入居諸条件	ペット不可 楽器等の使用不可 二人可 子供可		
保証会社	必須 契約時保証委託料22000円と月額保証委託料として総月額賃料の2%~2.5%が必要です。		
備考			

情報更新日2025年4月6日

No.nf000002967

お問合せ先



国土交通大臣(3)第7875号

(公社)全日本不動産協会会員, (公社)首都圏不動産公正取引協議会加盟

**CLC不動産コミュニティ株式会社 西船橋支店(営業)**

千葉県船橋市西船4丁目22-5マスタビル式号館4階

TEL:047-495-5601

E-mail: nishifuna@clcnet.jp

URL: https://clcnetwork.co.jp/shop\_nishifuna.html



携帯サイトから物件詳細を閲覧できます!

取引態様	手数料負担の割合	貸主	借主
仲介元付(一般)	手数料配分の割合	元付	客付