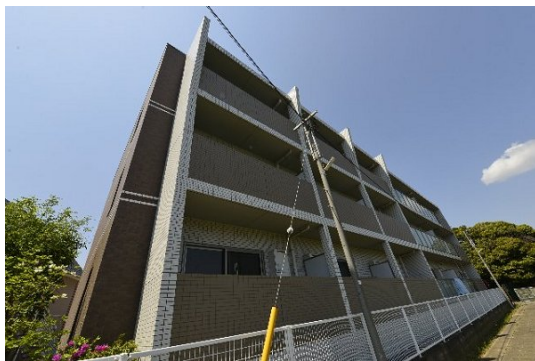


FOR RENT

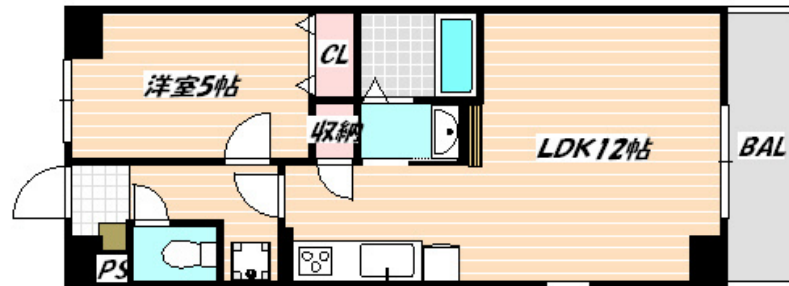
賃料	管理費等
97,000円	7,500円

2F以上,2面採光,オートロック,モニタ付オートロック,角住戸,玄関ホール,最上階,上階無し,リバーサイド,駅まで平坦,外壁
タイル張り,防犯カメラ

【外観】



【間取り図】



間取り	1LDK		
敷金	無	礼金	1ヶ月
敷引/ 償却金	-	保証金	-
物件種別	マンション		
建物名・部屋番号	S・Kアグレアール		
物件所在地	千葉県市川市原木1丁目		
交通	東京メトロ東西線 原木中山駅 徒歩13分 中央・総武線各停 西船橋駅 徒歩16分		
間取詳細	LDK(12畳) 洋室(5畳)		
構造・規模	鉄筋コンクリート 3階建 3階		
専有面積	40.17㎡	向き	北西
築年月	2010年8月	契約期間	2年
損害保険	有	入居時期	即時
駐車場	無 駐輪場		
設備	24時間換気システム, 3口以上コンロ, 3点給湯, B S, T Vインターホン, T V付浴室, インターホン, エ		
その他費用	[一時金] 鍵交換代: 22,000円 室内除菌消臭費: 16,500円		
入居諸条件	ペット不可 二人可 子供可		
保証会社	必須 賃料等総額50% 月額: 賃料等総額1%		
備考	当物件をご契約時にTポイントが貯まる		

図面と現況が異なる場合は現況が優先となります。

間取りの「S」はサービスルーム(納戸)です。

情報更新日2026年4月4日

No.nf000000677

お問合せ先



国土交通大臣(4)第7875号

(公社)全日本不動産協会会員, (公社)首都圏不動産公正取引協議会加盟

CLC不動産コミュニティ株式会社 西船橋店

千葉県船橋市西船4丁目22-5マスタビル式号館4階

TEL:047-495-5601

E-mail: nishifuna@clcnet.jp

URL: https://clcnetwork.co.jp/shop_nishifuna.html



携帯サイトから物件詳細を閲覧できます!

取引態様	手数料負担の割合	貸主	借主
仲介先物	手数料配分の割合	元付	客付